



MINISTÉRIO DA DEFESA
COMANDO DA AERONÁUTICA
ESCOLA DE ESPECIALISTAS DE AERONÁUTICA

EXAME DE ADMISSÃO AO EAGS B - 1-2/2013

***** MÚSICA *****

CÓDIGO
DA
PROVA



6	5
0	0
1	1
2	2
3	3
4	4
5	6
7	7
8	8
9	9

Gabarito Oficial

AS QUESTÕES DE 01 A 40 REFEREM-SE À LÍNGUA PORTUGUESA

A GUERRA DO PLÁSTICO

Só 5% do plástico produzido pela indústria petroquímica mundial desde os anos 1930 foi incinerado. O restante continua em algum lugar do planeta. Grande parte desse plástico se acumula em aterros sanitários e lixões. Outra parte cai nos bueiros, é arrastada pelos rios até os oceanos, onde se acumula em bizarras ilhas flutuantes. Espécies ameaçadas como as tartarugas marinhas confundem o plástico com algas e, ao comê-lo, morrem asfixiadas.

Uma das maiores iniciativas para lidar com essa tragédia ambiental é a adoção dos plásticos biodegradáveis. Eles foram desenvolvidos a partir dos anos 1990 por gigantes da indústria petroquímica. Trata-se de plásticos que se decompõem sob a ação do sol, da umidade ou do ar, em prazos que variam de poucos meses até cinco anos. O tipo mais usado é o oxibiodegradável, que se decompõe em cerca de 18 meses. Em contato com o ar, ele se desmancha em bilhões de partículas invisíveis. Com a disseminação mundial do discurso de proteção à natureza, o uso dos biodegradáveis começou a crescer no comércio, especialmente como sacolas de supermercado. Mas alguns estudos recentes contestam a eficácia do plástico oxibiodegradável – justamente o mais usado por causa do curto tempo de decomposição. Joseph Greene, um pesquisador da Universidade da Califórnia, testou a decomposição desses produtos e concluiu que a biodegradação não é uma solução definitiva. Alguns plásticos foram absorvidos pelo meio ambiente, mas outros viraram pó, sem ser consumidos por bactérias e fungos.

Para Sílvia Rolim, do Instituto Socioambiental dos Plásticos, a melhor forma de proteger o ambiente é produzir plásticos mais resistentes. Assim, eles seriam reutilizados ou reciclados. Está aí um debate que pode durar décadas. (FERREIRA Thaís, Revista *Época*, janeiro, 2009-adaptado)

As questões de 01 a 04 referem-se ao texto anterior.

01 – Segundo Joseph Greene, a biodegradação **não** é uma solução definitiva porque

- a) as bactérias e fungos que consomem esse material se proliferam e causam danos ao meio ambiente.
- b) somente plásticos mais resistentes, que podem ser reutilizados, resolveriam o problema.
- c) o plástico oxibiodegradável sempre causa sérios danos à natureza.
- d) **Nem todos os plásticos são absorvidos pelo meio ambiente.**

02 – O texto tem como objetivo

- a) caracterizar o plástico biodegradável que irá substituir as sacolinhas distribuídas nos supermercados.
- b) **questionar a eficácia do uso de plásticos biodegradáveis como forma de proteção do meio ambiente.**
- c) convencer o leitor de que os plásticos biodegradáveis são a mais eficaz arma na proteção do meio ambiente.
- d) contar a trajetória dos plásticos, desde a sua produção pelas indústrias petroquímicas até o estômago das tartarugas ou os bueiros das cidades.

03 – Assinale a alternativa correta em relação ao que se afirma no texto.

- a) O discurso de proteção à natureza fez com que os gigantes da indústria petroquímica investissem na produção de plásticos mais resistentes.
- b) Estudos recentes comprovam que o plástico biodegradável é uma solução incontestável para proteger o meio ambiente.
- c) Embora seja importante produzir plásticos mais resistentes, esse produto não deve ser reutilizado.
- d) **O discurso de proteção à natureza contribui para o crescimento do uso dos biodegradáveis.**

04 – Leia:

- I – A partir dos anos de 1930, uma parcela considerável do plástico produzido no planeta passou a ser incinerada.
- II – Grande parte do plástico que se acumula em aterros e lixões é reciclada.
- III – Parte do plástico que se acumula nas ruas desemboca nos oceanos.
- IV – Algumas espécies animais são prejudicadas por causa do plástico que se acumula nas ruas.

Estão corretas as afirmações

- a) **III e IV.**
- b) II e III.
- c) I e IV.
- d) I e II.

05 – Leia:

O verde da bandeira brasileira representa nossas matas, nossa vegetação. O brasileiro não tem noção da importância dessa riqueza natural, por isso não defende nosso território.

De acordo com o contexto, qual das palavras em destaque classifica-se como adjetivo?

- a) verde
- b) riqueza
- c) brasileiro
- d) **brasileira**

06 – Leia:

*“Conta a lenda que dormia
Uma Princesa encantada
A quem só despertaria
Um Infante, que viria
De além do muro da estrada.”*

Os sujeitos dos verbos destacados acima são, respectivamente,

- a) **a lenda, Uma Princesa encantada e Um Infante.**
- b) Uma Princesa encantada, Um Infante e a lenda.
- c) Uma Princesa encantada, a lenda e Um Infante.
- d) a lenda, a lenda e Uma Princesa encantada.

07 – Identifique a frase em que existe um aposto.

- a) “Amai, amai, ó doce criatura!”
- b) **“A filha de Lia, a Dolores, jurou-me amor sem fim.”**
- c) “Ei, você aí, me dá um dinheiro aí, me dá um dinheiro aí!”
- d) “Amada, meus olhos, docemente, estão sempre à procura dos teus.”

08 – Leia:

Ele vivia da política corrupta; sua ex-esposa do trabalho honesto.

Caberia uma vírgula para substituir um termo omitido depois de

- a) *vivia*.
- b) política.
- c) trabalho.
- d) **ex-esposa**.

09 – Leia:

*Um dos pássaros mais bonitos do país vive na Mata Atlântica e tem as cores da Bandeira Nacional, tanto que ganhou o nome popular de bandeirinha. Apesar das cores chamativas, **ela** é arisca e esconde-se bem. Conseguir observá-la na natureza exige um olhar muito atento – e representa um grande prêmio.*

As formas pronominais destacadas no trecho acima substituem, respectivamente, quais substantivos?

- a) Bandeira Nacional, bandeirinha
- b) bandeirinha, Mata Atlântica
- c) **bandeirinha, bandeirinha**
- d) natureza, bandeirinha

10 – Observe os períodos abaixo:

I – Venha logo, pois estou ansioso.

II – Ele é o homem da casa, logo deve assumir o papel de chefe da família.

III – Termine logo esse trabalho, pois quero ir embora para casa.

IV – Trabalhei muito, logo mereço aproveitar bastante minhas férias.

Assinale a alternativa **incorreta**.

- a) Há, em I, uma oração coordenada sindética explicativa.
- b) Há, em II, uma oração coordenada sindética conclusiva.
- c) **Há, em III, uma oração coordenada sindética conclusiva.**
- d) Há, em IV, uma oração coordenada sindética conclusiva.

11 – Leia:

I. O acampamento deixou **cansados** os novos alunos.

II. **Cansados**, os novos alunos deixaram o acampamento.

III. Os novos alunos deixaram **cansados** o acampamento.

Há predicativo do objeto em

- a) **I**.
- b) II.
- c) II e III.
- d) I, II e III.

12 – Assinale a alternativa em que há **erro** quanto à regência nominal, de acordo com a norma culta.

- a) Procure ser atencioso para com os idosos.
- b) **Aquela artista era hábil de trabalhos manuais.**
- c) Estava ansioso de ver seus pais depois de tanto tempo.
- d) Muitas pessoas possuem verdadeira aversão por política.

13 – Leia:

*Deparou-se com a reprovação **ao receber a nota no colégio**. Temendo a reação dos pais, decidiu omitir a verdade até o ano seguinte, na rematrícula.*

A relação sintática expressa pelo infinitivo e gerúndio das orações destacadas no período acima é, respectivamente, de

- a) condicionalidade e temporalidade.
- b) temporalidade e condicionalidade.
- c) **temporalidade e causalidade.**
- d) causalidade e causalidade.

14 – Em qual alternativa o termo destacado é um agente da passiva?

- a) Para tratar o problema da insônia, muitos optam **pela medicação**.
- b) **Hoje em dia, a ansiedade tem sido muito combatida pelos médicos.**
- c) Assim como a insônia, a apneia do sono incomoda muitas pessoas **por muitos anos**.
- d) A opção **pela cirurgia**, em casos graves de apneia, é exclusivamente do paciente.

15 – Coloque (1) para adjunto adnominal e (2) para adjunto adverbial. Depois assinale a alternativa com a sequência correta.

() Na placa estava escrito: Preferência para pessoas com criança **de colo**.

() A criança, **no colo**, sorria a todos os que passavam.

() **Do colo**, a criança sorria a todos que passavam.

a) **1, 2, 2**

b) 2, 1, 1

c) 1, 2, 1

d) 2, 2, 1

16 – Em qual das alternativas a palavra destacada é formada por prefixação?

a) **Sedentos**, aqueles pobres homens caminhavam pela areia quente do deserto.

b) O chefe, embora tivesse um semblante muito **sisudo**, possuía um enorme coração.

c) **A desocupação daquele local exigiu do Prefeito e do Governador atitudes desumanas.**

d) Dizem as pesquisas recentes que mais de 98% da plantação de caju encontra-se no Nordeste, cujo solo é **arenoso**.

17 – Leia:

“Viramundo **estranhamente** se recusava a comer. Afastara-se e contemplava **em silêncio** a paisagem. Havia nela algo **vagamente familiar**”.

Os advérbios destacados acima indicam, respectivamente, as circunstâncias de

- a) modo, intensidade, finalidade.
- b) negação, lugar, intensidade.
- c) modo, modo, intensidade.
- d) negação, modo, negação.

18 – Leia:

O veículo elétrico **não emite gás carbônico ou nenhum outro tipo de gás nocivo ao meio ambiente**.

Assinale a alternativa em que o predicado destacado classifica-se como o predicado presente no trecho em destaque na frase acima.

- a) A fabricação de veículos elétricos **será importante para a preservação do meio ambiente**.
- b) Fabricar veículos elétricos **ficará cada vez mais oneroso** para as montadoras nacionais.
- c) **Somente pessoas de alto poder aquisitivo comprarão veículos elétricos**.
- d) O custo dos veículos elétricos **é muito elevado**.

19 – O termo destacado abaixo exerce a função sintática de objeto indireto em

- a) “– Que bom que vocês puderam vir **à Suíça Brasileira!**”
- b) “**Entreguei-te meu coração para toda a eternidade.**”
- c) “Ela já **me** aguardava andando pelo gramado.”
- d) “Quero antes o lirismo **dos loucos.**”

20 – A conjunção coordenativa em destaque está corretamente classificada em

- a) Não assumiu a responsabilidade **nem** pediu desculpas ao chefe. – *alternativa*
- b) **Ele saiu muito atrasado hoje, portanto** perderá o ônibus para o trabalho. – *conclusiva*
- c) Ela se indignou com a ofensa, **entretanto** manteve a calma e permaneceu calada. – *explicativa*
- d) No domingo passado, nós não fomos à praia, **mas também** não fomos ao museu. – *adversativa*

21 – Leia:

Ao contrário do que a juventude dos anos 60 viveu, os rapazes e as moças de hoje **tem** estabelecido com os pais uma relação de proximidade e amizade. Os temores que **havia** por parte dos filhos agora estão sendo dissipados.

Considerando os verbos em destaque, de acordo com a norma culta, pode-se dizer que a concordância do(s)

- a) dois verbos está correta.
- b) dois verbos está incorreta.
- c) 1º verbo está correta, apenas.
- d) 2º verbo está correta, apenas.

22 – Assinale a alternativa em que o verbo está na voz passiva analítica.

- a) O escritório fora invadido por bandidos encapuzados.
- b) A moça penteou seus lindos cabelos antes da partida.
- c) Durante a palestra, ouviam-se vozes irritadas e insistentes.
- d) Naquele local bucólico, os dois amigos de infância abraçaram-se.

23 – Em relação à concordância nominal, assinale a alternativa correta.

- a) As donas de casa estão meias confusas em relação à lei que proíbe a distribuição de sacolinhas plásticas.
- b) Não é necessário a distribuição de sacolinhas plásticas nos supermercados a partir de 2012.
- c) **Bastantes sacolinhas plásticas ainda são distribuídas e vendidas em supermercados**.
- d) Estão anexo ao processo as cópias da lei que proíbe o uso de sacolinhas plásticas.

24 – Leia:

- I. O Presidente Obama acredita que haverá gastos **vultuosíssimos** para o próximo ano.
 - II. Havia na **despensa** muitos alimentos que estavam com o prazo de validade vencido.
 - III. O **eminente** Senador declarou-se a favor da greve dos militares em Minas Gerais.
 - IV. Os deputados, sem exceção, desfrutam de muitos **privilégios**.
- De acordo com o sentido das palavras destacadas, nas frases acima, há **erro** de grafia em

- a) I e IV.
- b) I e II.
- c) I e III.
- d) IV apenas.

25 – Em qual alternativa **não** é possível identificar se o ser ao qual o substantivo em destaque se refere é masculino ou feminino?

- a) A **agente** de turismo me garantiu que o hotel é excelente.
- b) A **cliente** reclamou do péssimo atendimento ao gerente do banco.
- c) O público aplaudiu muito a **intérprete** quando o espetáculo terminou.
- d) **Depois de várias ameaças anônimas, a testemunha** passou a receber proteção policial.

26 – Leia:

“Hoje, **segues de novo...** Na partida **Nem o pranto os teus olhos umedece** **Nem te comove a dor da despedida.**”

De acordo com a transitividade verbal, nos versos acima, há

- a) somente um verbo transitivo direto.
- b) **dois verbos transitivos diretos**.
- c) um verbo transitivo indireto.
- d) dois verbos intransitivos.

27 – Assinale a alternativa **incorreta** em relação ao emprego do pronome relativo **onde**.

- a) Na Bolívia oriental, onde o jaguar é um bicho comum, os homens ainda hoje partem para a caça desse animal, armados unicamente com uma lança de madeira.
- b) **Há uma crença onde se acredita que alguns homens possam se transformar em jacarés.**
- c) O prédio onde morava fora demolido, pois sua construção era irregular.
- d) Já foi terminada a casa onde ficaremos alojados até o final do curso.

28 – Observe as palavras destacadas. Em seguida, assinale a alternativa em que a regra de acentuação **não** foi obedecida.

- a) Qualquer instrumento usado para medição de árvores, especialmente aquele que determina o volume do tronco a partir de sua altura e diâmetro, é chamado de **dendômetro**.
- b) O **guledé** é uma máscara de madeira em forma de rosto humano estilizado, usado em algumas cerimônias de culto aos mortos.
- c) **Aquilo que não se pode esconder ou dissimular pode ser caracterizado como inocultavel.**
- d) **Piraquém** é uma variedade de coco.

29 – Em qual alternativa o termo destacado **não** é locução adjetiva?

- a) **“A excelente dona Inácia era mestra na arte de judiar de crianças. Vinha da escravidão, fora senhora de escravos – e daquelas ferozes.”**
- b) “(...) o trem maior do mundo, tomem nota – foge minha serra, vai deixando no meu corpo e na paisagem mísero pó **de ferro**, e este não passa.”
- c) “(...) Vão chegando as burguezinhas pobres, E as criadas das burguezinhas ricas, E mulheres **do povo**, e as lavadeiras da redondeza. (...)”
- d) “(...) Os dois apenas, entre céu e terra, Sentimos o espetáculo **do mundo** (...)”

30 – Em qual alternativa o substantivo em destaque classifica-se como composto?

- a) Na **floreira**, havia muitas rosas brancas e vermelhas.
- b) A **florista** vendia lírios e crisântemos na avenida central.
- c) **Florada** é o nome de um doce de ovos com a forma de flores.
- d) **No dia dos namorados, a floricultura** exhibia cores e aromas que alegravam os olhos das pessoas.

31 – Quanto à classificação das figuras de linguagem, coloque (1) para antítese, (2) para hipérbole, (3) para metonímia e (4) para metáfora. Depois assinale a alternativa com a sequência correta.

- I. () “Trabalhava arduamente, pois tinha de alimentar quatro bocas.”
 - II. () “Eu, que era branca e linda, eis-me medonha e escura.”
 - III. () “Um mundo de ideias havia em minha cabeça.”
 - IV. () “Meu coração é um campo minado.”
- a) 2, 1, 3, 4
 - b) **3, 1, 2, 4**
 - c) 1, 2, 4, 3
 - d) 3, 4, 1, 2

32 – Em qual alternativa o termo destacado é complemento nominal?

- a) “O branco que adoçará meu café nesta manhã **de Ipanema** não foi produzido por mim”
- b) **“Vejo-o puro e afável ao paladar como beijo de moça, água na pele, flor”**
- c) “Este açúcar veio da mercearia **da esquina** e tampouco o fez o Oliveira dono da mercearia.”
- d) “Este açúcar veio de uma usina **em Pernambuco** ou no Estado do Rio e tampouco o fez o dono da usina.”

33 – Em qual alternativa o emprego da crase está **incorreto**?

- a) Refiro-me àquele homem que foi meu vizinho.
- b) Não dê importância àquelas palavras indelicadas.
- c) As pessoas, àquela hora, não conseguiam mais se concentrar na aula.
- d) **Admira-me àquela disposição que ele ainda tem para trabalhar todos os dias.**

34 – A conjunção subordinativa em destaque estabelece que tipo de relação de sentido entre as orações por ela conectadas?

Como as organizações ambientalistas têm denunciado, os países industrializados são os que mais poluem o meio ambiente.

- a) **Conformidade**
- b) Comparação
- c) Finalidade
- d) Condição

35 – Assinale a alternativa em que os verbos em destaque estão no modo imperativo.

- a) **“Anda o sol pelas campinas e passeia a mão dourada pelas águas, pelas folhas.”**
- b) **“Eu limpei minha vida te tirei do meu corpo te tirei das entranhas.”**
- c) **“Toma um fósforo. Acende teu cigarro! O beijo, amigo, é a véspera do escarro, A mão que afaga é a mesma que apedreja.”**
- d) **“Sosségadamente fitemos o seu curso E aprendamos que a vida passa E não estamos de mãos enlaçadas”**

36 – Observe:

Não há comprovação científica de que a cafeína seja prejudicial às gestantes.

A oração em destaque no período acima é substantiva

- a) subjetiva.
- b) apositiva.
- c) predicativa.
- d) **completiva nominal.**

37 – A oração em destaque classifica-se como subordinada adjetiva em qual alternativa?

- a) Alguns sócios eram mais espertos **que raposas**.
- b) Eles queriam **que eu participasse de negócios escusos**.
- c) A pressão era tão grande **que eu passei a desenvolver problemas de saúde**.
- d) **Esse foi o principal motivo que contribuiu para o meu desligamento da empresa.**

38 – Assinale a alternativa em que a colocação do pronome oblíquo átono **não** está correta, segundo a norma culta.

- a) **Ninguém trouxe-me boas notícias naquele momento.**
- b) Felizmente, há pessoas que nos são fiéis toda a vida.
- c) Nada me aborrecerá neste momento de paz.
- d) Defenda-nos junto ao chefe, meu amigo!

39 – Assinale a alternativa em que o emprego das vírgulas causa duplo sentido na frase.

- a) **O lixo hospitalar, que vem sendo depositado sem o devido controle, ultimamente, tem sido um grande problema.**
- b) O lixo hospitalar, que vem sendo depositado sem o devido controle, ultimamente tem sido um grande problema.
- c) O lixo hospitalar, que vem sendo depositado ultimamente, sem o devido controle, tem sido um grande problema.
- d) O lixo hospitalar, que vem sendo depositado sem o devido controle ultimamente, tem sido um grande problema.

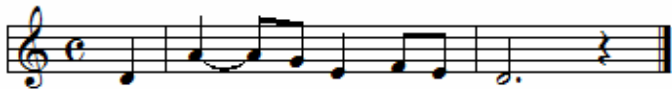
40 – Assinale a alternativa em que a expressão destacada **não** se classifica como locução adverbial.

- a) Solitário andava **a esmo**.
- b) Muitas crianças ainda morrem **de fome** devido à desnutrição.
- c) **As políticas salariais sempre beneficiam os trabalhadores de maior poder aquisitivo.**
- d) Um dos preceitos do estatuto familiar, em minha casa, era que rapazes não deveriam ficar **à toa**, por tempo nenhum e a nenhum pretexto.

AS QUESTÕES DE 41 A 100 REFEREM-SE À ESPECIALIDADE DE MÚSICA

41 – Observe o trecho abaixo:

Dórico



Assinale a alternativa que contém a transposição com a mesma classificação do modo litúrgico do trecho musical acima.



42 – Dado um acorde de 7ª em seu estado fundamental, quantas inversões podem ser feitas nesse acorde?

- a) 2
- b) 3**
- c) 4
- d) 5

43 – Assinale a alternativa que completa corretamente as lacunas do texto abaixo.

Os instrumentos de sopro compreendem dois grupos, as madeiras e os metais. São exemplos de instrumentos de palheta dupla: _____ e _____; e de instrumentos de bocal: _____ e _____.

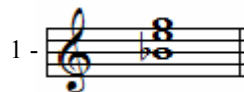
- a) corne-inglês – contrafagote – saxhornes – trompa**
- b) fagote – saxofones – trompete – trombone
- c) corne-inglês – clarone – tuba – saxofones
- d) oboé – fagote – flautim – contrafagote

44 – Marque V (verdadeiro) ou F (falso) e assinale a alternativa que apresenta a sequência correta.

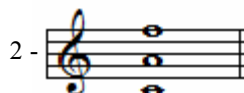
- () Na série harmônica até o 9º som, encontra-se o grupo de acordes consonantes e dissonantes naturais.
- () Quanto mais os harmônicos se afastam do som gerador mais precisos e consonantes se tornam os sons.
- () Ao conjunto de sons que acompanham um som gerador (ou som fundamental) dá-se o nome de série harmônica.

- a) V – F – V**
- b) F – F – V
- c) V – F – F
- d) F – V – F

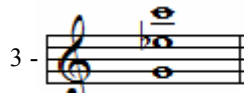
45 – Relacione a coluna da esquerda com a da direita e marque a alternativa que apresenta a sequência correta.



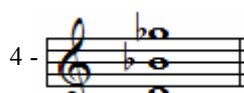
() 5ª Aumentada



() 5ª diminuta



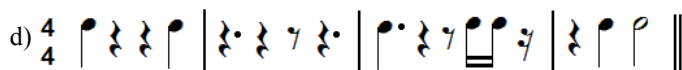
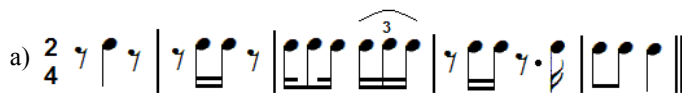
() Perfeito Maior



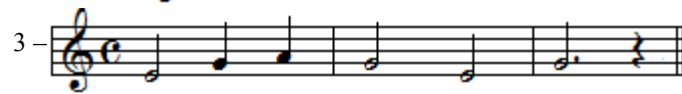
() Perfeito menor

- a) 1 – 3 – 4 – 2
- b) 2 – 1 – 4 – 3
- c) 4 – 1 – 2 – 3**
- d) 2 – 3 – 4 – 1

46 – Assinale a alternativa em que **não** há erros quanto ao ritmo, isto é, os valores das figuras preenchem corretamente os compassos.



47 – Analise os ritmos e as terminações dos trechos musicais abaixo e marque a alternativa correta.



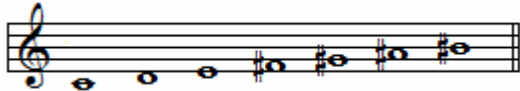
- a) 1 - Ritmo acéfalo; 2 - Ritmo tético; 3 - Terminação masculina
- b) 1 - Ritmo protético; 2 - Ritmo anacrústico; 3 - Terminação feminina
- c) 1 - Ritmo decapitado; 2 - Ritmo anacrústico; 3 - Terminação masculina**
- d) 1 - Ritmo protético; 2 - Ritmo tético; 3 - Terminação feminina

48 – Assinale a alternativa que completa corretamente a lacuna do texto abaixo.

Um acorde está na 2ª (segunda) inversão quando sua nota mais grave, o baixo, é a _____ do acorde.

- a) segunda
- b) terça
- c) sétima
- d) quinta

49 – Assinale a alternativa que identifica corretamente o nome da escala exótica abaixo.



- a) Escala Pentatônica
- b) Escala Cigana menor
- c) Escala de Tons Inteiros
- d) Escala Hexacordal

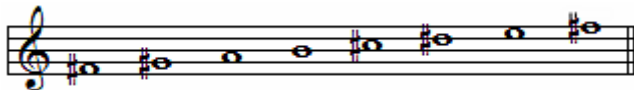
50 – Chama-se **tocar e cantar em uníssono** quando dois ou mais instrumentos, ou duas ou mais vozes, tocam ou cantam, simultaneamente a mesma melodia.

Com base no texto acima, marque V (verdadeiro) ou F (falso) e assinale a alternativa que apresenta a sequência correta.

- () Na execução em uníssono, os sons devem guardar exatamente a mesma intensidade.
- () No uníssono nas claves deve-se conservar precisamente a mesma altura de entoação.
- () Observa-se que as notas escritas em linhas têm o seu uníssono escrito em linha.
- () As notas escritas em espaços não têm o seu uníssono escrito em espaço.

- a) V – F – V – F
- b) V – F – F – V
- c) F – V – F – V
- d) F – V – V – F

51 – Assinale a alternativa que representa o modo litúrgico da escala abaixo.



- a) Jônico
- b) Frígio
- c) Lídio
- d) Dórico

52 – Relacione a coluna da esquerda com a da direita e marque a alternativa que apresenta a sequência correta.

- 1- Melodia () É o movimento dos sons regulados pela sua maior ou menor duração.
- 2- Harmonia () Consiste na sucessão dos sons formando sentido musical.
- 3- Ritmo () Consiste na execução de vários sons ouvidos ao mesmo tempo.

- a) 3 – 2 – 1
- b) 2 – 3 – 1
- c) 3 – 1 – 2
- d) 1 – 2 – 3

53 – Assinale a alternativa que corresponde à tonalidade do trecho musical dado.



- a) Ré Maior
- b) Si Maior
- c) Si menor
- d) Ré menor

54 – Relacione a coluna da esquerda com a da direita e marque a alternativa que apresenta a sequência correta.

1 – () Movimento Contrário

2 – () Movimento Oblíquo

3 – () Movimento Direto

- a) 2 – 1 – 3
- b) 1 – 2 – 3
- c) 3 – 2 – 1
- d) 2 – 3 – 1

55 – De acordo com a estrutura da escala artificial ou cromática, em quantos semitons uma oitava é dividida?

- a) 2
- b) 5
- c) 7
- d) 12

56 – Assinale a alternativa que completa corretamente as lacunas do texto abaixo.

“Ligadura de expressão é a ligadura colocada sobre ou sob figuras de alturas _____, as quais devem ser executadas unidamente, sem nenhuma interrupção. Às vezes é também chamada de ligadura de _____”.

- a) diferentes – portamento
- b) iguais – ponto ligado
- c) diferentes – união
- d) iguais – frase

57 – Relacione a coluna da esquerda com a da direita e assinale a alternativa que apresenta a sequência correta

1 – Accelerando ()

2 – Cluster Diatônico ()

3 – Ritardando ()

4 – Cluster cromático ()

- a) 1 – 4 – 3 – 2
- b) 3 – 2 – 1 – 4
- c) 2 – 1 – 4 – 3
- d) 4 – 3 – 2 – 1

58 – Na combinação harmônica a 4 vozes (música para coro, quarteto de metais, etc), devido à região em que se encontra, qual das vozes pode ser escrita tanto na clave de Sol quanto na clave de Fá?

- a) Baixo
- b) Soprano
- c) Contralto
- d) **Tenor**

59 – Complete a lacuna do texto abaixo e assinale a alternativa correta.

_____ é a sobreposição de um determinado número de pentagramas nos quais são escritas as partes de todos os instrumentos e/ou vozes que são executadas na obra.

- a) Parte
- b) Libretto
- c) Redução
- d) **Partitura**

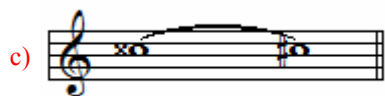
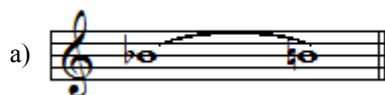
60 – Dado o compasso 9/8, podemos afirmar que é um compasso ternário

- a) composto cuja unidade de compasso é a semibreve pontuada.
- b) simples cuja unidade de tempo é a semínima pontuada.
- c) **composto e não tem figura única como unidade de compasso.**
- d) composto que tem como compasso correspondente o 3/2.

61 – Que intervalo existe entre a nota do som gerador e a 2ª nota da série harmônica?

- a) 2ª Maior
- b) 5ª Justa
- c) 4ª Justa
- d) **8ª Justa**

62 – Em qual das alternativas abaixo, o 2º sinal de alteração tem efeito descendente?



63 – Assinale a alternativa em que o modo litúrgico tem em sua estrutura o intervalo de 3ª Maior e como característico o intervalo de 7ª menor.

- a) Dórico
- b) Jônico
- c) **Mixolídio**
- d) Lócrio

64 – Assinale a alternativa que apresenta somente andamentos médios.

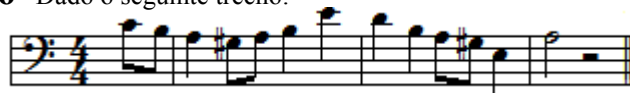
- a) allegretto – grave – animato
- b) **andantino – moderato – allegretto**
- c) maestoso – allegretto – presto
- d) andantino – vivo – moderato

65 – Complete as lacunas e assinale a alternativa correta.

Os modos _____ são modos Maiores e os modos _____ são modos menores.

- a) frígio e lídio – mixolídio e dórico
- b) **jônio e lídio – eólio e dórico**
- c) eólio e lócrio – mixolídio e jônio
- d) jônio e mixolídio – lídio e lócrio

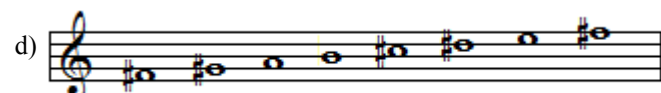
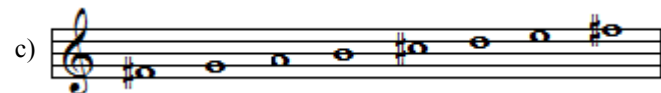
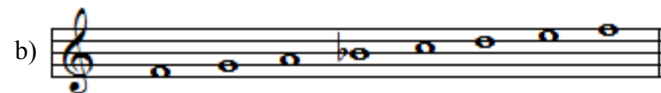
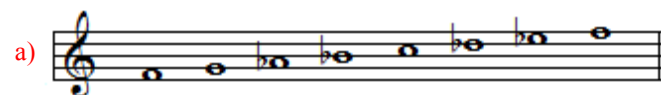
66 – Dado o seguinte trecho:



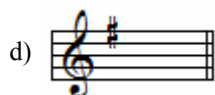
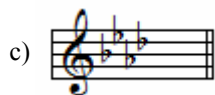
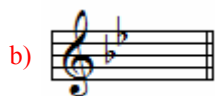
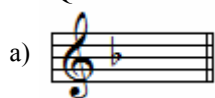
Assinale a alternativa que apresenta o transporte de uma 5ª Justa acima.



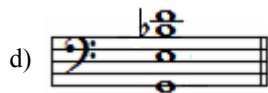
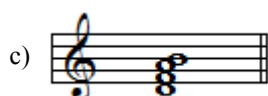
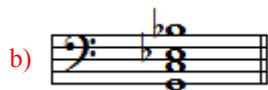
67 – Observe as escalas abaixo e assinale, de acordo com as alterações, a alternativa que apresenta o modo EÓLIO.



68 – Em um concerto, o maestro da banda quer que o solo de piano, em uma música em Fá menor, seja transcrito para trompete Bb. Qual seria a armadura de clave dessa transcrição?



69 – Assinale a alternativa em que o acorde de 7ª (sétima) encontra-se na 2ª (segunda) inversão.



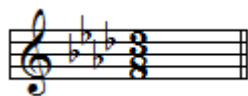
70 – Em uma série harmônica, cujo som gerador é Bb, qual será o quarto som?

- a) Ré
- b) Fá
- c) Láb
- d) Sib

71 – Assinale a alternativa que representa a região, na escala geral, em que encontramos todas as vozes do quarteto vocal (baixo, tenor, contralto e soprano).

- a) subgrave
- b) aguda
- c) absoluta
- d) central

72 – Assinale a alternativa que corresponde à armadura de clave abaixo.

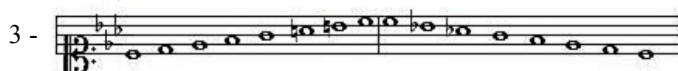
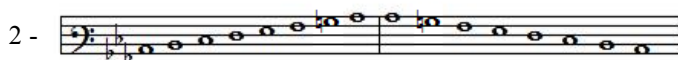
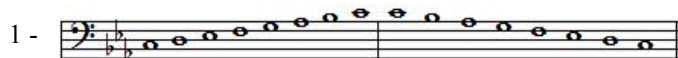


- a) Tom de Láb Maior ou Fá menor; compasso ternário composto.
- b) Tom de Lá Maior ou Fá menor; compasso ternário composto.
- c) Tom de Láb Maior ou Fá menor; compasso ternário simples.
- d) Tom de Láb Maior ou Fáb menor; compasso ternário simples.

73 – Relacione a coluna da esquerda com a da direita e marque a alternativa que apresenta a sequência correta.

- 1- É uma unidade musical com sentido de conclusão. () Tema
 - 2- É uma figura musical breve com forma clara e precisa. () Frase
 - 3- É a idéia fundamental de uma obra. () Inciso
 - 4- É uma pequena célula musical formada por um impulso e um repouso. () Motivo
- a) 1 – 4 – 2 – 3
 - b) 3 – 1 – 4 – 2
 - c) 2 – 3 – 1 – 4
 - d) 4 – 2 – 3 – 1

74 – Observe as escalas abaixo e marque a alternativa que contém os nomes das respectivas escalas.



- a) Escala menor (forma primitiva) ou modo eólio, escala menor (forma harmônica), escala menor (forma melódica)
- b) Escala cigana menor, escala maior (forma melódica), escala melódica de Dó
- c) Escala menor (forma primitiva), escala maior (forma harmônica), escala maior (forma melódica)
- d) Escala hexacordal, escala menor (forma harmônica), escala menor (forma harmônica)

75 – Assinale a alternativa que contém somente instrumentos usados no período renascentista.

- a) corneta, piano, viola
- b) sacabuxa, cervelato, alaúde
- c) oboé, sacabuxa, saltério
- d) cravo, charamela, saltério

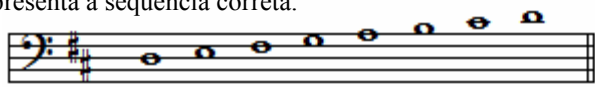
76 – Se sobrepusermos três notas, mantendo sucessivamente um intervalo de 3ª Maior entre elas, que acorde formaremos?

- a) sétima diminuta
- b) quinta justa
- c) quinta aumentada
- d) quinta diminuta

77 – A nota Lá do diapasão normal utilizada como base para afinação de instrumentos tem 440 vibrações. Em que região da escala geral se encontra esse Lá?

- a) Central
- b) Subgrave
- c) Super Aguda
- d) Geral

78 – Observe a escala diatônica abaixo. Em seguida, relacione a coluna da esquerda com a da direita e marque a alternativa que apresenta a sequência correta.



1 -  () Subdominante do Tom

2 -  () Dominante do Tom

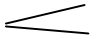
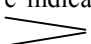
3 -  () É o grau mais importante da escala.

4 -  () Mediante da escala

- a) 3 - 4 - 1 - 2
 b) 4 - 1 - 2 - 3
 c) 3 - 2 - 4 - 1
 d) 2 - 3 - 1 - 4

79 – A intensidade dos sons, isto é, variação dos sons fortes e fracos, constitui o colorido da música.

Com base no texto acima, marque V (verdadeiro) ou F (falso) e assinale a alternativa que apresenta a sequência correta.

- () Smorzando (smorz.) é usado para extinguir o som.
 () Rinforzando (rinf.) é usado para reforçar o som.
 () ^ ou > são usados para sustentar o som de uma nota.
 () O crescendo também é indicado pelo sinal  e o diminuindo pelo sinal .

- a) F - V - F - V
 b) V - F - F - F
 c) F - V - V - F
 d) V - V - F - V

80 – Quando as unidades de tempo e de compasso são subdivididas em grupos de notas, e esses grupos permanecem inalterados na quantidade de notas, tomam o nome de QUIÁLTERAS.

Marque V (verdadeiro) ou F (falso) e assinale a alternativa que apresenta a sequência correta.

- () As quiálteras não podem ser entremeadas por valores de som e pausas.
 () Há duas espécies de quiálteras: aumentativas e diminutivas.
 () As quiálteras diminutivas são usadas nas unidades ternárias (figuras pontuadas).
 () Usam-se quiálteras diminutivas quando a figura que serve de unidade para preencher o número de quiálteras é uma figura simples.

- a) V - F - F - V
 b) F - V - V - F
 c) V - V - F - V
 d) F - F - V - F

81 – Em uma tríade ou Acorde de 5ª, temos três notas mesmo que haja dobramentos. Qual das três notas é a mais importante?

- a) fundamental – dá origem ao acorde.
 b) terça – determina se é Maior ou menor.
 c) quinta – determina se é Justa, Aumentada ou Diminuta.
 d) qualquer das três que estiverem dobradas – soa mais forte.

82 – Marque V (verdadeiro) ou F (falso) e assinale a alternativa que apresenta a sequência correta.

- () Escalas Cromáticas são formadas exclusivamente por intervalos de semitons, diatônicos e cromáticos.
 () Escala Diatônica é constituída por uma sucessão de tons e semitons cromáticos.
 () Escalas Relativas são aquelas que têm a mesma armadura de clave e modos diferentes.
 () Escalas Homônimas têm a mesma tônica e pertence a modos iguais.
 () Escalas Enarmônicas têm nomes diferentes e possuem a mesma entoação.

- a) V - F - V - F - V
 b) F - V - V - V - F
 c) V - V - F - V - V
 d) F - F - V - F - V

83 – Complete a lacuna do texto abaixo e assinale a alternativa correta


Na escala cromática clássica ascendente de Mi Maior, o 7º grau recebe alteração descendente por ser o IV grau de _____, vizinho de Mi Maior.


- a) Si Maior
 b) Lá Maior
 c) Mi menor
 d) Fá# menor


84 – Assinale a alternativa que contenha somente movimentos musicais que surgiram no século XX.


- a) Influências Jazzísticas, Neoclassicismo, Música Concreta
 b) Serialismo, Romantismo, Música Aleatória
 c) Politonaldade, Impressionismo, Renascentista
 d) Barroco, música concreta, Classicismo

85 – De acordo com o acento métrico dos compassos, assinale a alternativa que contém a correta acentuação referente aos termos apoio (a) e impulso (i).

a) 
 a i a i i

b) 
 a i i a i

c) 
 i a i a a

d) 
 i a i i a

86 – Marque a alternativa que contém somente tons vizinhos da tonalidade expressa na armadura de clave abaixo.



- a) Ré Maior – Mi Maior – Sol# menor
- b) **Dó# menor – Si menor – Lá Maior**
- c) Mi Maior – Mi menor – Sol menor
- d) Lá Maior – Dó menor - Si Maior

87 – Observe a melodia com as **notas de efeito**.

Notas de efeito



Assinale a alternativa que apresenta a melodia **escrita corretamente para a Clarineta em A (Lá)** para que tenha as notas e o tom de efeito da melodia acima.

Escrita



Escrita



Escrita



Escrita



88 – Qual foi a consequência lógica de uma tendência iniciada no período romântico, e ainda tornou-se a própria essência do estilo dos compositores expressionistas?

- a) Influências Jazzísticas
- b) Serialismo total
- c) Politonalidade
- d) **Atonalidade**

89 – Complete as lacunas do texto abaixo e assinale a alternativa correta.

Intervalo _____ é formado por notas _____; intervalo _____ é formado por notas _____.

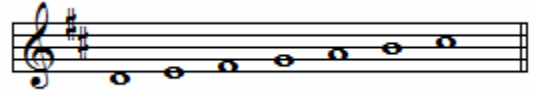
- a) conjunto - ascendentes - disjunto - descendentes
- b) relativo - simultâneas - harmônico - ascendentes
- c) harmônico - sucessivas – melódico - simultâneas
- d) **melódico – sucessivas – harmônico - simultâneas**

90 – Complete as lacunas do texto abaixo e assinale a alternativa correspondente.

O acorde Perfeito menor pode ser encontrado no I e IV graus das escalas _____ e encontrados no II, III e VI graus das escalas _____.

- a) maiores – menores
- b) menores – menores
- c) maiores – maiores
- d) **menores – maiores**

91 – Se formarmos acordes de quinta (3 sons) sobre cada uma das notas da escala abaixo, quantos e quais acordes encontraremos?



- a) **03 Perfeitos Maiores, 03 Perfeitos menores e 01 de quinta diminuta.**
- b) 02 Perfeitos Maiores, 02 Perfeitos menores e 02 de quinta diminuta.
- c) 02 Perfeitos Maiores, 03 Perfeitos menores e 01 de quinta diminuta.
- d) 03 Perfeitos Maiores, 02 Perfeitos menores e 02 de quinta diminuta.

92 – Relacione a coluna da esquerda com a da direita e marque a alternativa que apresenta a sequência correta.

- 1- Indica final da música Compasso
- 2 - Divisão de um trecho musical em séries regulares de tempos Barra auxiliar
- 3 - Maneira como se sucedem os valores da música Barra dupla
- 4 - Indica a subdivisão do compasso Ritmo

- a) 2 – 4 – 3 – 1
- b) 3 – 4 – 1 – 2
- c) 4 – 3 – 1 – 2
- d) **2 – 4 – 1 – 3**

93 – Considerando o assunto expressão musical, marque V (verdadeiro) ou F (falso) e assinale a alternativa que apresenta a sequência correta.

- Scherzoso = gracejando
- Arioso = com ardor
- Strepitoso = ruidosamente
- Vigoroso = com vivacidade

- a) F – V – F – V
- b) V – V – F – F
- c) **V – F – V – F**
- d) F – F – F – V

94 – De acordo com as claves aplicadas, marque a alternativa que apresenta os nomes corretos das notas.



- a) RE – SOL – MI – LA – FA - RE
- b) SOL – SI – DO – FA – RE – MI
- c) LA – MI – SI – SOL – DO - LA
- d) **RE – SI – DO – LA – FA – MI**

95 – Qual é o acorde formado no V grau das escalas Maiores e menores?

- a) De 5ª Aumentada
- b) De 5ª Diminuta
- c) Perfeito menor
- d) **Perfeito Maior**

96 – Assinale a alternativa que completa corretamente a lacuna do texto abaixo.

A Frótoia e o Madrigal italianos, o Lied alemão, o Villancico espanhol e a canção francesa são modalidades de canções populares que floresceram na música _____.

- a) Sacra
- b) **Vocal Profana**
- c) de Palestrina
- d) de Josquim des Près

97 – Assinale a alternativa que completa corretamente a lacuna do texto abaixo.

_____ estuda os procedimentos de como combinar as linhas melódicas independentes.

- a) Harmonia
- b) Acorde
- c) **Contraponto**
- d) Musicologia

98 – Relacione a coluna da esquerda com a da direita e marque a alternativa que apresenta a sequência correta.

- 1- Altura () Representada(o) pela figura da nota e pelo andamento.
- 2- Duração () Representada(o) pela posição da nota no pentagrama e pela clave.
- 3- Intensidade () Representada(o) pela indicação da voz ou instrumento que deve executar a música.
- 4- Timbre () Representada(o) pelos sinais de dinâmica.

- a) 3 – 4 – 1 – 2
- b) 2 – 1 – 3 – 4
- c) 1 – 3 – 2 – 4
- d) **2 – 1 – 4 – 3**

99 – Complete a lacuna do texto abaixo e assinale a alternativa correta.

Dá-se o nome de Graus Tonais de uma escala aos _____ graus.

- a) V e VI
- b) **I, IV e V**
- c) II, III e VI
- d) III, IV e VII

100 – Em quantas regiões se divide a escala geral?

- a) 8
- b) **5**
- c) 3
- d) 2