



MINISTÉRIO DA DEFESA
COMANDO DA AERONÁUTICA
ESCOLA DE ESPECIALISTAS DE AERONÁUTICA

EXAME DE ADMISSÃO AO EAGS B - 1-2/2014

***** MÚSICA *****

CÓDIGO
DA
PROVA



6	6
0	0
1	1
2	2
3	3
4	4
5	5
●	●
7	7
8	8
9	9

Gabarito Oficial

AS QUESTÕES DE 01 A 40 REFEREM-SE À LÍNGUA PORTUGUESA

OS NOVOS TRATAMENTOS E A AIDS

1 Nas últimas semanas, comemorou-se o sucesso das políticas de prevenção à Aids em boa parte do mundo. Dados do Programa das Nações Unidas para o combate à Aids revelam que a redução de novas infecções foi de 20% na década. Houve também queda significativa da mortalidade. Os trabalhos de prevenção e a distribuição de medicamentos em países em desenvolvimento explicam o resultado.

5 10 Desenvolver uma vacina eficaz é uma promessa distante. Mas as tecnologias para tratar a doença e diminuir o risco de transmissão do vírus estão surtindo efeito. Hoje se sabe que pessoas que tomaram medicação regularmente e mantêm carga viral indetectável têm expectativa de vida longa e de qualidade e chance reduzida de transmitir o HIV. Esse é um dos motivos que levam muitos especialistas a defender medicação precoce e maciça aos portadores do vírus. Menos vírus circulando pode diminuir o número de infecções. [...]

15 20 Por um lado, essas tecnologias contribuem para um menor risco de infecção. Por outro, podem reforçar a sensação de que “se proteger não é tão importante assim”. Para muitos jovens, que tendem a achar que remediar é mais fácil que se cuidar, esse recado equivocado pode complicar a vida. [...] Mesmo com todas essas tecnologias, ainda há muito trabalho de conscientização a fazer.

(BOUER, Jairo – Revista Época, dezembro de 2012 – texto adaptado.)

As questões de 01 a 04 referem-se ao texto anterior.

01 – O sucesso das políticas de prevenção à Aids tem sido comemorado em boa parte do mundo, porque

- a) houve redução de novas infecções em 20% na década e importante redução de mortalidade.
- b) está sendo criada uma vacina eficaz para erradicar a doença, e isso está tranquilizando a população.
- c) as pessoas portadoras do vírus têm expectativa de vida longa e as chances de propagação do HIV são menores.
- d) as campanhas de prevenção e conscientização já não são necessárias, visto que a maioria dos jovens já tem esclarecimento sobre o assunto.

02 – Podemos inferir que no texto

- a) predomina o pessimismo, pois uma redução de 20% no número de novas infecções pelo vírus HIV é pouco significativa.
- b) há um tom predominantemente otimista, já que houve redução tanto no número de novas infecções quanto no de mortes ligadas à Aids.
- c) há um tom de desânimo, em função do aumento do número de novos casos de infecção pelo vírus HIV, gerado pela falta de consciência dos jovens.
- d) predomina uma sensação de euforia com relação aos resultados positivos da pesquisa sobre a Aids, advindos da plena consciência dos jovens quanto aos perigos da doença.

03 – Apesar de as novas tecnologias contribuírem para um menor risco de transmissão do vírus da Aids, ainda há grande preocupação com o trabalho de prevenção, pois

- a) é importante que os portadores da doença façam uso da medicação precoce e maciça. Isso poderá garantir-lhes melhor qualidade de vida e impossibilitará que outras pessoas sejam infectadas.
- b) propagar a notícia de que as novas tecnologias contribuem para um menor risco de infecção pode reforçar, em algumas pessoas, a sensação de que se proteger não é importante.
- c) uma quantidade menor de vírus circulando pode diminuir o número de infecções, por isso os portadores devem tomar a medicação regularmente.
- d) muitas pesquisas para erradicar a Aids estão sendo realizadas, mas ainda não foi criada uma vacina para combater a propagação do vírus.

04 – Quanto ao texto, podemos dizer que ele tem o objetivo de

- a) conscientizar os jovens quanto aos riscos de contaminação pelo vírus HIV.
- b) discutir a eficácia dos tratamentos que vêm sendo usados para combater a infecção pelo vírus HIV.
- c) informar sobre o atual quadro da Aids no mundo e a eficácia dos novos tratamentos para a doença, a partir de dados de pesquisa.
- d) enumerar uma sequência de dados resultantes de uma pesquisa realizada pelo Programa das Nações Unidas para o combate à Aids.

05 – Assinale a alternativa em que a mudança da ordem dos termos e da pontuação da frase “Mas Padre Anselmo era amigo dos pobres assim mesmo.” não altera o seu sentido.

- a) Mas Padre Anselmo, assim mesmo, era amigo dos pobres.
- b) Mas Padre Anselmo, amigo dos pobres, era assim mesmo.
- c) Mas Padre Anselmo era assim mesmo: amigo dos pobres.
- d) Amigo dos pobres, mas assim mesmo era Padre Anselmo.

06 – Leia:

Suas atitudes inescrupulosas eram criticadas pelos colegas de trabalho.

Transpondo a oração acima para a voz ativa, obtém-se, segundo a norma culta, a forma verbal

- a) criticam.
- b) criticavam.
- c) criticaram.
- d) são criticadas.

07 – Assinale a sequência que completa corretamente as lacunas do texto abaixo.

Na _____ de progredir na vida e _____ financeiramente, o político usou de meios ilícitos, mas foi _____ antes de terminar seu mandato.

- a) ânsia – ascender – cassado
- b) ância – ascender – cassado
- c) ância – acender – caçado
- d) ânsia – acender – caçado

08 – Em qual alternativa o termo destacado classifica-se como agente da passiva?

- a) A defesa **da Pátria** é responsabilidade das Forças Armadas.
- b) Confiantes **na vitória**, os combatentes permaneceram em frente ao quartel.
- c) **Minha escola de samba foi aplaudida pela multidão do início ao fim do desfile.**
- d) No domingo, os foliões desfilaram **por toda a cidade** com bastante animação.

09 – Assinale a alternativa que contém o par de palavras cujas sílabas tônicas estão corretamente destacadas.

Obs.: O acento gráfico de algumas palavras foi tirado propositadamente.

- a) gratuito – crisantemo
- b) fluido – interim
- c) latex – rubrica
- d) **Nobel** – **condor**

10 – Em qual alternativa a palavra em destaque é uma conjunção coordenativa conclusiva?

- a) **Ele não se preocupou com os estudos, logo não conseguiu se estabelecer no mercado de trabalho.**
- b) **Logo** que amanheceu, o batalhão bateu em retirada.
- c) **Logo** mais, assistirei a um filme na televisão.
- d) Venha **logo**, que eu não vou esperá-lo.

11 – Quanto à colocação pronominal, a alteração da frase “*A música conduzi-lo-ia à terra amada.*” **não** segue o padrão culto em:

- a) **À terra amada, a música o conduziria.**
- b) Só o conduziria à terra amada a música.
- c) A música sempre o conduziria à terra amada.
- d) À terra amada é para onde o conduziria a música.

12 – Leia:

*Os brasileiros sabem que a pirataria é crime e que a compra de produtos pirateados, falsificados e contrabandeados causa desemprego, lesa **direitos**, diminui **a receita de impostos** e alimenta o crime organizado.*

Os termos em destaque classificam-se como

- a) objeto indireto e objeto indireto.
- b) objeto direto e objeto indireto.
- c) objeto indireto e objeto direto.
- d) **objeto direto e objeto direto.**

13 – Leia:

*A verdade é **que o rei manteve Sherazade viva e pediu que ela terminasse a história.***

As orações destacadas no texto acima são, respectivamente, subordinadas substantivas

- a) predicativa e completiva nominal.
- b) apositiva e completiva nominal.
- c) **predicativa e objetiva direta.**
- d) objetiva indireta e subjetiva.

14 – Leia:

*De noite
Vai ter cantoria
Está chegando o povo do samba
É a Vila
Chão da poesia
Celeiro de bambas*

Assinale a alternativa em que, no texto acima, todas as expressões são locuções adjetivas.

- a) o povo, de noite, da poesia
- b) a Vila, do samba, de bambas
- c) de noite, da poesia, de bambas
- d) **do samba, da poesia, de bambas**

15 – Observe:

*Saberás que não te amo e que te amo
Posto que de dois modos é a vida,
A palavra é uma asa do silêncio,
O fogo tem uma metade de frio.*

A locução conjuntiva em destaque expressa ideia de

- a) consequência.
- b) proporção.
- c) condição.
- d) **causa.**

16 – Nos períodos abaixo, o número de palavras que devem receber acento gráfico está corretamente indicado em qual alternativa?

- a) Suas atitudes egoístas de ontem não tem relação alguma com minha decisão em demiti-lo. (1 palavra)
- b) **Espere o sol se por para ver a magia da noite; assim entendera a essência do poeta. (3 palavras)**
- c) Os pezinhos da linda princesa fizeram-no refem, e ele ficou caído de amores por ela. (3 palavras)
- d) Como ele pode dizer tão estupidas palavras para a juíza ontem? (2 palavras)

17 – Leia:

*Deixa-me, **fonte!** Dizia
A flor, tonta de terror.*

O termo destacado classifica-se como

- a) aposto.
- b) **vocativo.**
- c) objeto direto.
- d) objeto indireto.

18 – Assinale a alternativa que traz a correta classificação do termo em destaque em: “*Positiva ou negativamente, às vezes é necessária a intervenção **do Estado** na economia*”.

- a) complemento nominal
- b) **adjunto adnominal**
- c) adjunto adverbial
- d) objeto indireto

19 – Assinale a alternativa em que a concordância da forma verbal em destaque está correta.

- a) **Faziam** muitos meses que ele procurava emprego.
- b) **Devem haver** muitos casos de preconceito racial nas empresas privadas.
- c) **Abriam** as portas para os recém-formados a fábrica de sacolas e embalagens plásticas.
- d) **Metade dos desempregados do bairro disputou** uma única vaga para o cargo de faxineiro.

20 – Assinale a alternativa em que o predicado da oração é classificado como verbal.

- a) Os alunos retornaram da excursão animadíssimos.
- b) O patrão considerou incompetente o seu funcionário.
- c) **O rapaz e a namorada entraram na sala repentinamente.**
- d) Muitos grevistas mantiveram-se calados durante a passeata.

21 – Assinale a alternativa em que **não** há uma oração subordinada adverbial comparativa.

- a) Você é mais bonita que um jardim florido Em frente ao mar de Ipanema.
- b) Pois há menos peixinhos a nadar no mar Do que os beijinhos que darei na sua boca.
- c) **Não basta abrir a janela Para ver os campos e o rio.**
- d) Um poema deve ser palpável, silencioso, Como um fruto redondo.

22 – Assinale a alternativa em que a concordância nominal está **incorreta** em relação à norma culta.

- a) Somos bastante competentes para passar no concurso.
- b) **Há candidatas bastantes inteligentes para preencher as vagas do concurso.**
- c) Existem bastantes razões para você obter resultados positivos no concurso.
- d) Não há motivos bastantes para você achar que será reprovado no concurso.

23 – Assinale a alternativa em que o termo destacado é predicativo do objeto.

- a) O candidato ficou **frustrado** com o resultado das eleições.
- b) O povo anda **preocupado** com o preço dos alimentos.
- c) Os alunos voltaram **exaustos** do acampamento.
- d) **Encontraram machucado** o garoto.

24 – Leia:

Troque seus pontos por momentos que você não troca por nada.

Assinale a alternativa correta quanto às formas verbais acima destacadas.

- a) No texto, as formas verbais estão para pessoas diferentes: troque você/ troca tu.
- b) **“Troque” está no modo imperativo, enquanto “troca”, no indicativo.**
- c) A forma verbal “troque” indica a 3.ª pessoa do subjuntivo.
- d) Ambas as formas estão no modo indicativo.

25 – Assinale a alternativa **incorreta** em relação à regência nominal.

- a) **São poucos os cargos dos quais os jovens estão aptos.**
- b) Tenho simpatia para com aquele professor.
- c) Somos indulgentes para com os políticos.
- d) Tenho aversão a filmes dramáticos.

26 – Em relação à classificação das orações coordenadas sindéticas destacadas, relacione as colunas e, em seguida, assinale a alternativa com a sequência correta.

- (1) Adversativa
- (2) Explicativa
- (3) Conclusiva
- () Não chore ainda não, **que eu tenho um violão** e nós vamos cantar.
- () Passamos no concurso; **vamos, pois, comemorar.**
- () Sim, foi apenas um instante, **mas me feriu os olhos de beleza para sempre.**

- a) 1 – 3 – 2
- b) 2 – 1 – 3
- c) **2 – 3 – 1**
- d) 3 – 2 – 1

27 – Leia as alternativas abaixo, observe os substantivos destacados e marque a sentença que apresenta a classificação correta do substantivo em destaque.

- a) **“Pacientes** idosos, cuidados especiais.” (abstrato)
- b) **“Chamada** para embarque rumo ao futuro.” (concreto)
- c) **“O fundo** bancário XX combina rentabilidade com tradição.” (próprio)
- d) **“Empresa séria cuida primeiro dos interesses de sua clientela.”** (comum)

28 – Relacione as colunas e, em seguida, assinale a alternativa com a sequência correta.

- (1) Eufemismo
- (2) Prosopopeia
- (3) Antítese
- (4) Metáfora
- () Um frio **inteligente** percorria o jardim.
- () Onde queres **prazer** eu sou o que **dói**.
- () Ele vivia de **caridade pública**.
- () Teu corpo é **brasa do lume**.

- a) 3 – 2 – 1 – 4
- b) 3 – 1 – 2 – 4
- c) 2 – 3 – 4 – 1
- d) **2 – 3 – 1 – 4**

29 – Leia:

As inundações provocadas pelas fortes chuvas foram o assunto do debate dos candidatos à prefeitura.

Em qual alternativa as palavras são formadas, respectivamente, pelo mesmo processo encontrado nas palavras destacadas no texto acima?

- a) inútil – desalmado
- b) **manhoso – disputa**
- c) choro – desordem
- d) empobrecer – erro

30 – Assinale a alternativa em que o termo em destaque é objeto indireto.

- a) A enfermeira confirmou que o paciente não precisava de **nada** naquele momento.
- b) Ela sentiu necessidade de **apoio** durante a apresentação do seminário.
- c) A confiança **na justiça**, na ordem e no progresso não deve perecer.
- d) Todos estão ansiosos **pelo concurso** que será realizado domingo.

31 – Assinale a alternativa em que a oração adverbial em destaque exprime ideia de concessão.

- a) **Conhecendo o soldado**, o oficial não o teria punido.
- b) **Mesmo conhecendo o caminho**, resolvi levar meu GPS.
- c) **Conhecendo o meu amigo**, eu sei que ele não tomaria tal atitude.
- d) **Conhecendo o novo chefe**, os funcionários voltaram às suas atividades.

32 – Complete a frase abaixo com o termo que tem função de complemento nominal:

“As críticas _____ surtiram efeitos quase que imediatos na revisão do projeto orçamentário.”

- a) às claras
- b) da mídia
- c) impiedosas
- d) **ao governo**

33 – Leia:

- I- Primeiro iremos ao Japão, depois nos dirigiremos à Curitiba.
- II- Pode me procurar na empresa à partir do meio-dia, todos os dias.
- III- Os motoristas estavam cheirando à álcool quando foram parados.
- IV- O gato fujão retornou à casa do seu dono na manhã do dia seguinte.

Em qual(ais) período(s) acima está(ão) correto(s) o emprego do acento grave indicador de crase?

- a) III apenas.
- b) **IV apenas.**
- c) I e II apenas.
- d) II e IV apenas.

34 – Assinale a alternativa na qual o **que** introduz oração subordinada adjetiva.

- a) “Não, meu coração não é maior **que** o mundo.”
- b) “É claro **que** te amo/ E tenho tudo para ser feliz.”
- c) “Senhor, logo **que** eu vi a natureza/ As lágrimas secaram.”
- d) **“sou quase tão triste como um homem que usa costeletas.”**

35 – Em qual das alternativas abaixo o verbo **querer** é transitivo direto e exprime a ideia de *desejar, ter vontade de, cobiçar*?

- a) Ele quer ao tio tanto quanto quer ao pai.
- b) Aquela mulher quer muito aos filhos.
- c) **Ela não o quer para marido.**
- d) Quero-lhe muito bem.

36 – Assinale a alternativa em que a palavra em destaque é advérbio.

- a) A mãe falou **séria** com o filho.
- b) **Estávamos meio nervosos** naquele dia.
- c) O professor tem uma fala **pausada** e agradável.
- d) Você fez um **mau** negócio ao comprar aquela casa.

37 – Em qual alternativa o termo em destaque **não** exerce a função de núcleo do sujeito?

- a) **Ele era um cidadão comum**, daqueles que se encontram nas ruas.
- b) Construíram-se **muros** para separar as pessoas em guetos.
- c) Cai a **tarde**, acendo a luz do lampião.
- d) É doce **morrer** no mar.

38 – O emprego do pronome destacado está **incorreto** em qual alternativa?

- a) Compra o **tal** carro.
- b) Compra o **meu** carro.
- c) **Compra você** o carro.
- d) Compra o carro **quem**?

39 – Assinale a alternativa em que a flexão de número dos substantivos em destaque está correta.

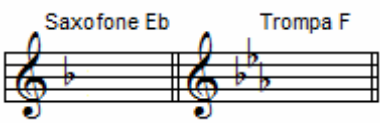
- a) A sala de **troféis** do meu time é de dar inveja aos adversários.
- b) Os **abaixos-assinados** foram diretamente para as mãos do Secretário de Trânsito.
- c) Os **boia-frias** vão receber 30% de aumento no salário, mas ainda é muito pouco.
- d) **Os escrivães da Polícia Civil informaram que entrarão em greve na próxima sexta-feira.**

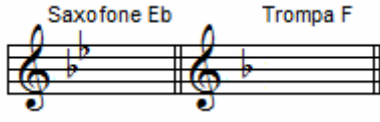
40 – Assinale a alternativa em que o termo destacado **não** é aposto.

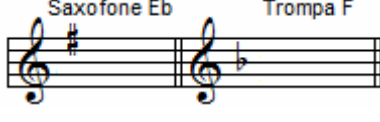
- a) “No fundo do mato virgem, nasceu Macunaíma, **herói de nossa gente.**”
- b) “O velho José Paulino tinha esse gosto: **o de perder a vista dos seus domínios.**”
- c) **“Na penumbra, correu os olhos por toda a sala e percebeu, só e muda, a silhueta de uma mulher.”**
- d) “Olha para si (...), para a casa, para o jardim, para a enseada, para os morros e para o céu, **tudo** entra na mesma sensação de propriedade.”

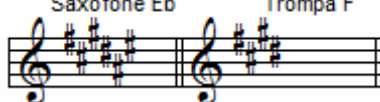
AS QUESTÕES DE 41 A 100 REFEREM-SE À ESPECIALIDADE DE MÚSICA

41 – Na apresentação musical de uma Banda Militar, o regente solicitou que o solo do oboé (em Dó) fosse executado pelo saxofone alto (em Mi bemol) e pela trompa (em Fá). Sabendo-se que o referido solo estava escrito em Fá menor, em que tonalidade deveriam tocar o saxofonista e o trompista?

a) 

b) 

c) 

d) 

42 – Observe o trecho musical abaixo e assinale a alternativa em que a armadura de clave o deixe no modo Dórico.

? 

a) 

b) 

c) 

d) 

43 – Analise as armaduras de clave abaixo.

I -  {-Tonalidade: Lá Maior/Fá menor
-Compasso: Quaternário simples


II -  {-Tonalidade: Sib Maior/Sol menor
-Compasso: Ternário composto

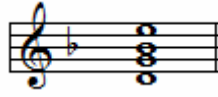
III -  {-Tonalidade: Si Maior/Sol# menor
-Compasso: Binário composto

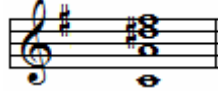
Em relação às tonalidades e aos compassos (teoria francesa), está(ão) **incorreta(s)**

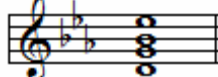
- a) I apenas.
b) I e II.
c) I e III.
d) II e III.

44 – Assinale o acorde que é encontrado no VII grau da escala menor, forma harmônica.

a) 

b) 

c) 

d) 

45 – Observe as pautas abaixo e marque a alternativa correta quanto aos ornamentos.

Notação



Execução



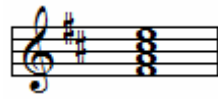
- a) Deu-se à apoggiatura uma pequena parte do valor da nota real, ficando a nota real com o restante do seu valor.
b) Quanto mais lento for o andamento do trecho musical, mais lento será o valor da apoggiatura.
c) As apoggiaturas breves têm exatamente o seu justo valor quando executadas.
d) Deu-se à apoggiatura todo o valor da nota real que, nesse caso, se suprimiu.

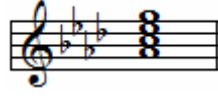
46 – O acorde de três sons formado por duas terças sobrepostas, é denominado

- a) Intervalo.
b) tercina.
c) tríade.
d) escala.

47 – Assinale a alternativa que contém o acorde encontrado no V grau das escalas Maiores e menores.

a) 

b) 

c) 

d) 

48 – Observe o trecho abaixo com as notas de efeito.

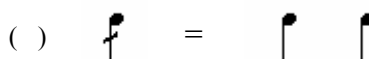
Notas de Efeito



Assinale a alternativa que apresenta a melodia escrita corretamente para trompete em Sib (Si bemol) para que se tenham as notas e o tom de efeito do trecho acima.



49 – Marque V para Verdadeiro, F para Falso e assinale a alternativa que apresenta a sequência correta.



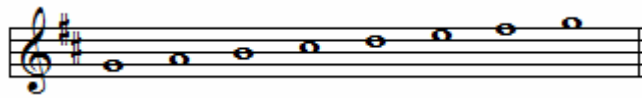
- a) F – V – F – V
- b) V – F – V – V
- c) V – V – F – F
- d) F – F – V – F

50 – Relacione as colunas abaixo e assinale a alternativa que contenha a sequência correta.

- 1 – Ré Maior () Vizinho direto de Ré Maior.
- 2 – Sol Maior () Vizinho indireto de Fá# menor.
- 3 – Mi Maior () Vizinho indireto de Sol Maior.
- 4 – Lá menor () Tom afastado de Sol menor.

- a) 2 – 3 – 4 – 1
- b) 2 – 3 – 1 – 4
- c) 3 – 2 – 4 – 1
- d) 3 – 1 – 4 – 2

51 – Assinale a alternativa que corresponde ao modo da escala abaixo.



- a) frígio
- b) dório
- c) jônio
- d) lídio

52 – Assinale a alternativa que completa corretamente a lacuna do texto abaixo.

_____ é o conjunto de todos os sons musicais que o ouvido humano pode identificar.

- a) Diapasão
- b) Escala geral
- c) Sons hipotéticos
- d) Sons superagudos

53 – Assinale a alternativa que completa corretamente a lacuna da assertiva abaixo.

_____ é a transcrição de uma composição escrita para um conjunto para outro conjunto menor ou para piano.

- a) Partitura
- b) Redução
- c) Libretto
- d) Parte

54 – Analise o trecho musical abaixo e marque a alternativa com a afirmação **incorreta**.



- a) A tonalidade é Ré menor.
- b) A nota Lá é a sensível do tom.
- c) O relativo do tom principal é Fá Maior.
- d) A unidade de compasso é a mínima pontuada ().

55 – Relacione a coluna da esquerda com a da direita e marque a alternativa que apresenta a sequência correta.

- 1 – Duração () Representada pela posição da nota no pentagrama e pela clave.
- 2 – Intensidade () Representada pela indicação da voz ou instrumento que deve executar a música.
- 3 – Altura () Representada pela figura de nota e pelo andamento.
- 4 – Timbre () Representada pelos sinais de dinâmicas.

- a) 3 – 4 – 1 – 2
- b) 1 – 4 – 2 – 3
- c) 3 – 2 – 1 – 4
- d) 3 – 1 – 4 – 2

56 – Assinale a alternativa que contém apenas instrumentos renascentistas.

- a) alaúde – pandeiro – tamborim
- b) gaita de fole – corneta – saxofone
- c) violão – cuíca – cavaquinho
- d) trompete – sacabuxa – alaúde

57 – Relacione a coluna da esquerda com a da direita e marque a alternativa que apresenta a sequência correta.


- 1 – Timbre () Determinante da intensidade do som.
- 2 – Amplitude () Número de vibrações por segundo.
- 3 – Ressonância () Característica do som que distingue uma voz ou um instrumento de outro.
- 4 – Frequência () Ampliação das vibrações de um corpo sonoro reproduzidas num outro corpo.


- a) 2 – 4 – 3 – 1
- b) 4 – 3 – 1 – 2
- c) 2 – 4 – 1 – 3
- d) 1 – 2 – 4 – 3

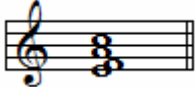
58 – Em que oitava encontra-se a nota Lá do diapasão normal?

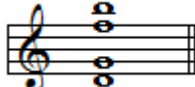
- a) Dó 1 ao Dó 2
- b) Dó 2 ao Dó 3
- c) Dó 3 ao Dó 4
- d) Dó 4 ao Dó 5

59 – Assinale a alternativa em que o acorde de 7ª (sétima) encontra-se no estado fundamental.

a) 

b) 

c) 

d) 

60 – Assinale a alternativa que completa corretamente a lacuna do texto abaixo.

Escalas _____ são duas escalas formadas pelas mesmas notas e com a mesma armadura, porém pertencendo a modos diferentes.

- a) relativas
- b) homônimas
- c) harmônicas
- d) equivalentes

61 – Assinale a alternativa que contém, respectivamente, as pausas correspondentes às figuras da pauta abaixo.




a) 

b) 

c) 

d) 

62 – Analise os intervalos abaixo e marque a alternativa que apresenta, respectivamente, a classificação correta.

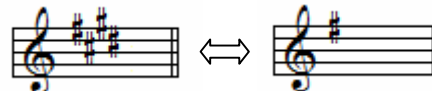


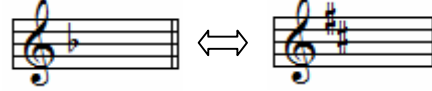
- a) 6ª menor – 4ª Justa – 5ª Justa – 4ª diminuta – 4ª Aumentada
- b) 6ª menor – 4ª Aumentada – 5ª Justa – 4ª Aumentada – 4ª Aumentada
- c) 6ª Maior – 4ª Aumentada – 5ª diminuta – 4ª Aumentada – 4ª Justa
- d) 6ª Maior – 4ª Justa – 5ª Aumentada – 4ª Justa – 4ª diminuta

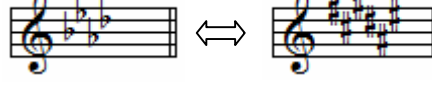
63 – Assinale a alternativa que apresenta apenas vozes agudas, de acordo com a nomenclatura adotada no quarteto vocal para designar cada nota do acorde.


- a) contralto e soprano
- b) contralto e baixo
- c) soprano e tenor
- d) tenor e baixo

64 – Analise as pautas abaixo e marque a alternativa que contém a correspondência **incorreta** entre as armaduras das escalas homônimas.

a) 

b) 

c) 

d) 

65 – Assinale a alternativa correta quanto ao ritmo, ou seja, quanto aos valores das figuras que preenchem corretamente os compassos.

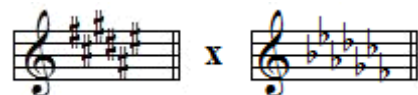
a) 

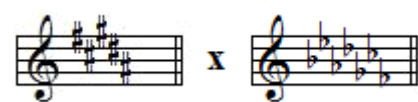
b) 

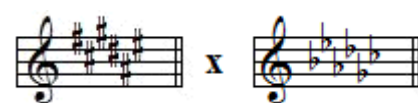
c) 

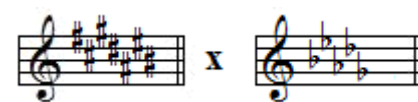
d) 


66 – Assinale a alternativa que apresenta as armaduras de clave das escalas enarmônicas associadas **incorretamente**.

a) 

b) 

c) 

d) 

67 – Quanto à coroa ou ponto coroado , assinale a alternativa que completa correta e respectivamente as lacunas abaixo.

_____ sobre ou sob pausa, indica prolongamento, à vontade, da pausa.

_____ sobre ou sob figura, indica prolongamento, à vontade, da figura.

_____ sobre barra dupla, indica pequena interrupção entre duas partes do trecho musical.

- a) Suspensão – Parada – Fermata
- b) Suspensão – Fermata – Parada**
- c) Fermata – Suspensão – Parada
- d) Fermata – Parada – Suspensão

68 – Marque V para Verdadeiro, F para Falso e assinale a alternativa que apresenta a sequência **correta**.

- Acento dinâmico ou agógico corresponde ao acento indicado pelo compositor como meio de impressão.
 - Acento rítmico é o resultado da divisão de vários grupos que constituem os membros da frase. É grafado na partitura.
 - Acento métrico ou natural corresponde ao tempo forte ou parte forte do tempo. Não se grafa na partitura.
- a) F – F – V
 - b) F – V – V
 - c) V – V – F
 - d) F – F – F

69 – Leia as assertivas abaixo:

I – Lá do diapasão normal é a nota lá₃ que tem 440 vibrações duplas.

II – Ouvido relativo é a capacidade de identificar qualquer som musical e definir seu nome.

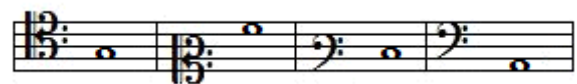
III – Contraponto estuda os procedimentos de como combinar as linhas melódicas independentes.

IV – Homofonia são ruídos não classificados como notas ou sons definidos.

Estão corretas apenas

- a) I e IV.
- b) II, III e IV.
- c) I, II e III.
- d) I e III.**

70 – Analise a pauta abaixo, e assinale a alternativa que apresenta, na sequência correta, os nomes e a numeração das notas.



- a) Sol3 – Lá3 – Mi3 – Lá1
- b) Mi3 – Sol3 – Mi2 – Lá2
- c) Sol2 – Lá3 – Mi3 – Lá2
- d) Sol2 – Lá3 – Mi2 – Lá1**

71 – Assinale a alternativa em que as escalas são enarmônicas.

a) 

b) 

c) 

d) 

72 – Analise o trecho musical abaixo, marque V para Verdadeiro ou F para Falso e assinale a alternativa que apresenta a sequência correta.



- () Os compassos são simples e têm a mesma unidade de tempo (teoria francesa).
- () A tonalidade é Lá Maior, cujo relativo é Fá# menor.
- () O trecho musical termina com uma fermata e todas as unidades de compassos são figuras pontuadas.
- () O *marcato* indica que a nota deve ser atacada com muito vigor e suavizada logo em seguida; o *tenuto* informa que não há nenhum acento no início da nota.

- a) F – F – V – F
- b) F – V – F – F
- c) V – V – F – V
- d) V – F – V – V

73 – Assinale a alternativa que contenha apenas os tons vizinhos indiretos de Ré menor.

- a) Dó Maior – Si bemol Maior
- b) Sol menor – Lá menor
- c) Dó menor – Mi menor
- d) Fá Maior – Sol Maior

74 – Relacione a coluna da esquerda com a da direita e marque a alternativa que apresenta a sequência correta.

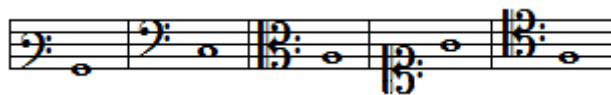
- 1 – () Acorde de 5ª Aumentada
- 2 – () Cluster
- 3 – () Acorde de décima primeira
- 4 – () Sobreposição de três acordes de 5ª

- a) 2 – 1 – 3 – 4
- b) 1 – 2 – 3 – 4
- c) 2 – 1 – 4 – 3
- d) 1 – 2 – 4 – 3

75 – Trêmulo é o desdobramento, sem medida, de um valor em outros menores. Na percussão é chamado de

- a) rufo.
- b) vibrato.
- c) dinâmica.
- d) cadência melódica.

76 – De acordo com as claves aplicadas, marque a alternativa que apresenta, na seqüência correta, os nomes das notas.



- a) Mi – Lá – Sol – Si – Ré
- b) Si – Dó – Lá – Sol – Fá
- c) Mi – Fá – Lá – Ré – Fá
- d) Si – Dó – Fá – Lá – Sol

77 – Assinale a alternativa que completa corretamente as lacunas da assertiva abaixo.

O modo litúrgico _____ é um modo _____ e não possui intervalo característico.

- a) mixolídio – maior
- b) lócrio – maior
- c) lídio – menor
- d) jônio – maior

78 – Assinale a alternativa que apresenta somente compassos simples, segundo a teoria francesa.

- a) ()
- b) ()
- c) ()
- d) ()

79 – Analise as pautas e assinale a alternativa que corresponde à extensão da voz barítono.

- a) ()
- b) ()
- c) ()
- d) ()

80 – Relacione as colunas e marque a alternativa com a sequência correta.

- 1 – Harmonia () Dimensão horizontal da música.
2 – Frase () Dimensão vertical da música.
3 – Melodia () Unidade musical com sentido de conclusão.
4 – Motivo () Figura musical breve com forma clara e precisa.

- a) 3 – 1 – 2 – 4
b) 4 – 3 – 2 – 1
c) 2 – 1 – 3 – 4
d) 3 – 2 – 4 – 1

81 – Assinale a alternativa que completa corretamente a lacuna do texto a seguir.

O modo _____ é um modo menor e possui dois intervalos característicos, segunda menor e quinta diminuta.

- a) cigano
b) plagal
c) **lócrio**
d) frígio

82 – Leia:

I – Tétrade é um trecho musical escrito em compasso quaternário.

II – Um acorde na 3ª inversão significa que o baixo é a terça.

III – Acorde de 7ª diminuta é formado por uma terça maior e duas terças menores sobrepostas.

Está(ão) **incorreta(s)** a(s) afirmativas

- a) I e II apenas.
b) II e III apenas.
c) III apenas.
d) **I, II e III.**

83 – Quanto à inversão de intervalos, marque V para verdadeiro ou F para falso e assinale a alternativa que contém a sequência correta.

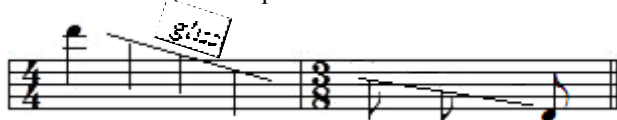
() Para encontrar a inversão de um intervalo, basta multiplicá-lo por três.

() Os intervalos justos, quando invertidos, permanecem justos.

() A oitava aumentada não é um intervalo composto.

- a) V – F – F
b) V – F – V
c) F – V – V
d) **F – V – F**

84 – Glissando é um ornamento relativamente moderno que consiste no deslizamento rápido entre duas notas reais.



A grafia musical acima se refere ao Glissando

- a) diatônico.
b) cromático.
c) microtonal.
d) **da série harmônica.**

85 – Para informar o caráter da música, o compositor utiliza, no início da música, termos de expressão que orientam ao intérprete a intenção do autor. Considerando isso, analise as assertivas abaixo.

I- Flebile = triste, quase chorando

II- Marziale = marcial

III- Sordamente = sonoro

Estão corretas

- a) **I e II apenas.**
b) I e III apenas.
c) II e III apenas.
d) I, II, III.

86 – Nas escalas do modo menor na forma melódica, o VI grau sobe com alteração ascendente e desce com a nota natural conforme a armadura de clave. Por isso, os III e VI graus são chamados, respectivamente, de

- a) modal invariável, modal harmônico.
b) modal natural, modal melódico.
c) modal fixo, modal invariável.
d) **modal fixo, modal móvel.**

87 – Marque V para verdadeiro e F para falso. Em seguida, assinale a alternativa que apresenta a sequência correta.

() Acento métrico é constituído somente pelas acentuações fortes dos tempos dos compassos.

() Síncope é um som articulado sobre tempo fraco ou parte fraca do tempo e prolongado até o tempo forte ou parte forte do tempo.

() Contratempo são notas executadas em tempo fraco ou parte fraca do tempo, sendo os tempos fortes ou partes fortes dos tempos preenchidos por pausas.

- a) **F – V – V**
b) V – V – F
c) V – V – V
d) F – F – V

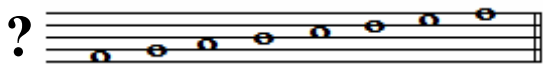
88 – Notas enarmônicas são notas de nomes e grafias diferentes, mas que têm o mesmo resultado auditivo. Assinale a alternativa que contém notas com apenas uma possibilidade de enarmonia.

- a) Si# – Réb
b) Dó# – Mi
c) Fáb – Solb
d) **Sol# – Láb**

89 – Assinale a alternativa que apresenta tons afastados de Lá Maior (tom principal).

- a) Si menor – Mi Maior
b) **Fá menor – Lá bemol Maior**
c) Fá sustenido menor – Ré Maior
d) Dó sustenido menor – Si menor

90 – Assinale a alternativa em que a armadura de clave caracterize a escala abaixo no modo Mixolídio.



- a)
- b)
- c)
- d)

91 – Em qual das alternativas abaixo, o 2º sinal de alteração tem efeito ascendente?

- a)
- b)
- c)
- d)

92 – Assinale a alternativa que **não** contém uma das classificações das quáteras.

- a) Regular
- b) **Negativa**
- c) Diminutiva
- d) Aumentativa

93 – Assinale a alternativa em que a transcrição está correta.

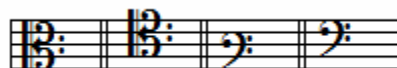
- a) *Melodia Original* *Melodia Transcrita*
- b) *Melodia Original* *Melodia Transcrita*
- c) *Melodia Original* *Melodia Transcrita*
- d) *Melodia Original* *Melodia Transcrita*

94 – Analise os intervalos abaixo e marque a alternativa que contém a classificação correta dos intervalos quanto às alterações, considerando a 1ª e a 2ª notas, respectivamente.

- 1 -
- 2 -

- a) 1. diatônico – 2. enarmônico
- b) **1. diatônico – 2. cromático**
- c) 1. natural – 2. enarmônico
- d) 1. natural – 2. cromático

95 – Analise a pauta e marque a alternativa que apresenta, respectivamente, os nomes das claves apresentadas abaixo.



- a) soprano, tenor, meio-soprano, baixo
- b) tenor, contralto, baixo, barítono
- c) **contralto, tenor, barítono, baixo**
- d) tenor, barítono, baixo, contralto

96 – Que acorde é formado por duas terças Maiores sobrepostas?

- a) Frígio
- b) Perfeito Maior
- c) Perfeito Menor
- d) **de 5ª Aumentada**

97 – Assinale a alternativa que contém uma escala artificial.

- a)
- b)
- c)
- d)

98 – Em quantas regiões se divide a escala geral?

- a) 3
- b) **5**
- c) 7
- d) 8

99 – Os compassos correspondentes têm como unidade de tempo a mesma figura, sendo figura simples nos compassos simples e figura pontuada nos compassos compostos. Assinale a alternativa em que o par de compassos **não** é correspondente.

a) $\begin{matrix} 9 \\ 16 \end{matrix} \Leftrightarrow \begin{matrix} 3 \\ 8 \end{matrix}$

b) $\begin{matrix} 2 \\ 8 \end{matrix} \Leftrightarrow \begin{matrix} 6 \\ 16 \end{matrix}$

c) $\begin{matrix} 4 \\ 4 \end{matrix} \Leftrightarrow \begin{matrix} 12 \\ 8 \end{matrix}$

d) $\begin{matrix} 9 \\ 8 \end{matrix} \Leftrightarrow \begin{matrix} 3 \\ 2 \end{matrix}$

100 – Marque V para verdadeiro ou F para falso, e assinale a alternativa que apresenta a sequência correta.

- () O início do ritmo pode ter uma das três formas: ritmo tético, ritmo anacrústico e ritmo acéfalo.
- () A terminação do ritmo pode ter duas formas: terminação masculina e terminação feminina.
- () No ritmo normal, o primeiro tempo de qualquer compasso é forte.
- () O acento métrico é grafado na partitura.

- a) F – F – V – V
- b) V – V – V – F
- c) F – V – V – F
- d) V – V – F – V