



MINISTÉRIO DA DEFESA
COMANDO DA AERONÁUTICA
ESCOLA DE ESPECIALISTAS DE AERONÁUTICA

EXAME DE ADMISSÃO AO EAGS B - 1-2/2015

***** MÚSICA *****

CÓDIGO
DA
PROVA



5	5
0	0
1	1
2	2
3	3
4	4
●	●
6	6
7	7
8	8
9	9

Gabarito Oficial

AS QUESTÕES DE 01 A 40 REFEREM-SE À LÍNGUA PORTUGUESA

Otimismo

O otimismo é o vinho tinto das emoções. Uma ou duas taças por dia fazem um bem enorme. Duas garrafas arruinam a pessoa. A diferença do volume da bebida ilustra os dois tipos de otimismo, o racional, uma das conquistas evolutivas mais preciosas da espécie, e o irracional, a fonte de grandes tragédias históricas e fracassos pessoais. A média das mais amplas pesquisas já conduzidas sobre o tema revela que cerca de 80% das pessoas são otimistas. Essa é a parcela da humanidade capaz de enxergar o copo meio cheio. A outra parcela, a minoria, cuja mente vê o mesmo copo meio vazio, tem uma única vantagem sobre a maioria, pois, como diz o ditado, “o pessimista só tem boas surpresas”.

Os otimistas têm más surpresas e são capazes de assimilá-las e transformar o azedume em doce limonada. Eles vivem mais e têm maior resistência às doenças. Quando presos a um leito de hospital, são eles que têm maior chance de cura. Essas pessoas ousam mais, poupam mais e aposentam-se mais tarde. Se a consciência da morte torna o pessimismo inerente à condição humana, o instinto vital se alimenta do otimismo para que a ideia da finitude não nos enlouqueça.

As pessoas mais interessantes são os otimistas com os pés bem plantados no chão. São os arquitetos do futuro, que tomam uma ou mais taças diárias do vinho da ousadia. São as personalidades com um olho nas lições do passado e o outro nas questões do presente e nos desafios do futuro. São, ao mesmo tempo, raízes e asas. Ilusão e realidade.

(Revista Veja, 23 de janeiro de 2013 – texto adaptado)

As questões de 01 a 04 referem-se ao texto anterior.

01 – Indique qual das palavras abaixo **não** resume a ideia contida no trecho em destaque:

Uma ou duas taças por dia fazem um bem enorme. Duas garrafas arruinam a pessoa.

- a) Excesso
- b) Equilíbrio
- c) Prudência
- d) Moderação

02 – Assinale a afirmação **incorreta** quanto às ideias contidas no texto.

- a) Nem sempre o otimismo é benéfico.
- b) A vida sem uma dose de otimismo nos enlouqueceria.
- c) O pessimismo é próprio da condição humana devido à consciência da morte.
- d) A famosa frase “Se a vida lhe deu um limão, faça uma limonada” aplica-se bem aos pessimistas.

03 – Leia:

As pessoas mais interessantes são os otimistas com os pés bem plantados no chão.

Considerando o texto acima, pode-se afirmar que

- a) não é possível ser otimista e racional ao mesmo tempo.
- b) as pessoas otimistas racionais são mais interessantes.
- c) todas as pessoas otimistas são irracionais.
- d) todas as pessoas otimistas são racionais.

04 – O pessimista só tem boas surpresas porque ele

- a) é irracional, por isso nunca sonha.
- b) nunca se surpreende com as boas notícias.
- c) só sonha com aquilo que pode ser realizado.
- d) não tem o hábito de alimentar boas expectativas.

05 – Em qual alternativa o verbo **não** possui mais de uma forma para o particípio?

- a) tingir
- b) chegar
- c) matar
- d) suspender

06 – Todas as palavras contêm hiato em qual alternativa?

(Obs.: Os acentos gráficos foram retirados propositadamente.)

- a) gratuito, fluido, Camboriu
- b) distraído, atribuir, peixada
- c) egoísmo, jesuita, saúde
- d) ruivo, jamais, circuito

07 – Leia:

*Andam nascendo os perfumes
Na seda crespa dos cravos*

Nos versos acima, o termo em destaque exerce função sintática de

- a) aposto.
- b) vocativo.
- c) adjunto adverbial.
- d) adjunto adnominal.

08 – Assinale a alternativa correta quanto à crase.

- a) À noite todos os gatos são pardos.
- b) Organize à sua bagagem para seguirmos viagem.
- c) Tudo foi feito à fim de evitar o falatório do povo.
- d) A postagem à que você se refere já foi retirada do ar.

09 – Complete as lacunas abaixo com os verbos nos tempos e modos indicados entre parênteses, depois assinale a alternativa com a sequência correta.

- I- Quando você _____ ao Brasil, traga-me uma bandeira do seu país. (*vir – futuro do subjuntivo*)
- II- No dia em que você _____ turistas eufóricos diante da Estátua da Liberdade, saberá que são brasileiros. (*ver – futuro do subjuntivo*)
- III- Muitos turistas italianos _____ ao Brasil na Copa do Mundo. (*vir – presente do indicativo*)

- a) vier – vir – vêm
- b) vir – vir – vêm
- c) vir – ver – vem
- d) vier – ver – vem

10 – Em qual alternativa o sujeito é indeterminado?

- a) São muitos os problemas das grandes cidades.
- b) **Vive-se muito bem em alguns países europeus.**
- c) Há pessoas muito contraditórias no atual cenário político.
- d) Vamos votar com responsabilidade nas próximas eleições.

11 – Assinale a alternativa que completa, correta e respectivamente, as lacunas abaixo.

Os dias estão _____ quentes.

Jean está _____ com o serviço militar.

Essa pimenta não é _____ para temperar peixe.

Depois de cair da escada, a mulher ficou _____ tonta.

- a) **bastante – quite – boa – meio**
- b) bastante – quite – bom – meia
- c) bastantes – quites – boa – meio
- d) bastantes – quites – bom – meia

12 – Assinale a alternativa em que há uma oração subordinada adverbial consecutiva.

- a) **O cidadão ficou tão revoltado que denunciou a situação precária do hospital.**
- b) O cidadão denunciou o hospital porque ficou revoltado com a situação precária daquele local.
- c) Como ficou revoltado com a situação precária do hospital, o cidadão resolveu denunciar aquele local.
- d) O cidadão resolveu denunciar o hospital já que ficou indignado com o que presenciou naquele local.

13 – Leia:

Venha depressa, minha filha! A médica, uma mulher muito prestativa, vai atendê-la agora.

Qual termo do texto acima exerce função de vocativo?

- a) uma mulher muito prestativa
- b) **minha filha**
- c) a médica
- d) agora

14 – Do texto abaixo, foram retiradas todas as vírgulas. Assinale a alternativa que indica quantas e onde as vírgulas consideradas obrigatórias deveriam ser colocadas.

“Na cidade mineira de Contagem uma mulher tentou abortar na 37ª semana de gravidez. Ao perceber que a criança nasceu viva jogou-a pela janela do seu barraco. O bebê caiu num córrego e foi resgatado com vida mas morreu na noite seguinte.”

- a) 2 vírgulas: 1 depois do verbo *abortar*; 1 antes da conjunção *e*.
- b) **3 vírgulas: 1 após o termo *Contagem*; 1 após o termo *viva*; 1 antes da conjunção *mas*.**
- c) 4 vírgulas: 1 após o termo *mulher*; 1 depois da forma verbal *caiu*; 1 após a conjunção *mas*; 1 após a forma verbal *morreu*.
- d) 5 vírgulas: 1 antes e 1 depois de *uma mulher*; 1 antes do termo *viva*; 1 depois da conjunção *mas*; 1 após a forma verbal *morreu*.

15 – Assinale a alternativa em que o termo destacado é objeto indireto.

- a) “Quem faz um poema abre **uma janela**.” (Mário Quintana)
- b) “Toda gente que eu conheço e que fala comigo / Nunca teve **um ato ridículo** / Nunca sofreu enxovalho (...)” (Fernando Pessoa)
- c) “Quando Ismália enlouqueceu / Pôs-se na torre a sonhar / Viu uma lua no céu, / Viu **uma lua** no mar.” (Alphonsus de Guimarães)
- d) **“Mas, quando responderam a Nhô Augusto: ‘– É a jagunçada de seu Joãozinho Bem-Bem, que está descendo para a Bahia.’ – ele, de alegre, não se pôde conter.”** (Guimarães Rosa)

16 – Leia:

Hoje, estima-se que o Brasil seja o quarto país responsável pelas mudanças climáticas por causa das queimadas.

O termo destacado no texto acima é um

- a) objeto direto.
- b) objeto indireto.
- c) agente da passiva.
- d) **complemento nominal.**

17 – Em relação à classificação do predicado, coloque (C) para certo e (E) para errado. Em seguida, assinale a alternativa com a sequência correta.

- I- () Encontramos enferrujadas as ferramentas. (predicado verbo-nominal)
 - II- () O professor considerou Amadeu inteligente. (predicado verbo-nominal)
 - III- () Antigamente as avós contavam muitas histórias belas para os netos. (predicado nominal)
 - IV- () Os convidados julgaram o dia da confraternização inoportuno. (predicado verbal)
- a) C – C – C – C
 - b) C – E – E – E
 - c) **C – C – E – E**
 - d) E – E – E – E

18 – Em relação à regência das palavras destacadas, assinale a alternativa **incorreta**.

- a) O prejuízo causado pelos incêndios desse ano foi **análogo** ao do ano passado.
- b) **Estávamos ansiosos a emoções novas que fizessem estremecer o coração.**
- c) O médico foi **atencioso** para com o paciente.
- d) O professor era **solidário** com os alunos.

19 – Atente para o emprego dos pronomes nas frases abaixo.

- I- Eu sempre quis agradecer-lo a amizade sincera.
- II - Filho, nós lhe amamos imensamente.
- III- As pessoas querem preveni-la do perigo.

O pronome está corretamente empregado em

- a) I e II.
- b) II e III.
- c) I, somente.
- d) **III, somente.**

20 – Em qual alternativa as conjunções preenchem, correta e respectivamente, as lacunas dos períodos abaixo?

- I- Não observou a sinalização, _____ foi multado por estacionar em local proibido.
- II- Ele é um bom motorista, _____ não respeita os limites de velocidade.
- III- Não beba antes de dirigir _____ não dirija.
- IV- Use sempre o cinto de segurança, _____ ele é fundamental para a sua proteção.

- a) portanto – no entanto – ou – pois
- b) pois – portanto – no entanto – ou
- c) ou – no entanto – pois – portanto
- d) no entanto – portanto – pois – ou

21 – Leia:

A primeira montanha-russa invertida do Brasil está deixando muita gente de cabelo em pé. Na viagem de apenas um minuto e meio, a 100 quilômetros por hora, os passageiros permanecem com as pernas suspensas, já que o trilho fica sobre a cabeça.

Assinale a alternativa em que os termos classificam-se, respectivamente, como locução adverbial de modo e locução adverbial de lugar.

- a) na viagem de apenas um minuto e meio – de cabelo em pé
- b) a primeira montanha russa – sobre a cabeça
- c) os passageiros – com as pernas suspensas
- d) de cabelo em pé – sobre a cabeça

22 – Assinale a alternativa na qual a flexão de grau do adjetivo superlativo sintético está **incorreta**.

- a) **Amaríssimas** foram as lágrimas do poeta apaixonado.
- b) Meus móveis estão **antiquíssimos**, pois datam dos anos 40.
- c) Nesta época do ano, o morango e a melancia estão **dulcíssimos**.
- d) A nova diretora é **eficazíssima**, resolve todos os problemas em muito pouco tempo.

23 – Leia:

A verdade é que o rapaz tem medo de que as pessoas descubram que ele não sabe ler.

No trecho destacado, há três orações subordinadas substantivas, que são, respectivamente,

- a) subjetiva, objetiva indireta e afirmativa.
- b) objetiva direta, predicativa, completiva nominal.
- c) **predicativa, completiva nominal, objetiva direta.**
- d) completiva nominal, objetiva direta, objetiva indireta.

24 – Leia:

*Quando for dia de festa
Você veste o seu vestido de algodão
Quebro meu chapéu na testa
Para arrematar as coisas no leilão*

Assinale a alternativa em que as duas expressões são locuções adjetivas.

- a) de festa – no leilão
- b) na testa – no leilão
- c) de algodão – na testa
- d) **de festa – de algodão**

25 – Leia:

Nessas terras onde andei, o clima é hostil o ano todo. Por um tempo, abriguei-me numa casa cujas paredes eram feitas de madeira. Essa casa, que já servira de abrigo a viajantes em outros tempos, tinha um quê de mistério no ar.

Quantas orações subordinadas adjetivas há no texto acima?

- a) 1
- b) 2
- c) **3**
- d) 4

26 – Em relação ao gênero dos substantivos em destaque, assinale a alternativa **incorreta** considerando o padrão culto da língua.

- a) O **coma** daquele atleta durou três meses.
- b) **Nossa viagem foi adiada devido ao pane do avião.**
- c) Apenas alguns **gramas** de manteiga são suficientes para untar as formas.
- d) Durante a Idade Média, alguns **cabeças** de rebeliões eram decapitados e outros, queimados em praça pública.

27 – Assinale a alternativa que completa, correta e respectivamente, o texto abaixo.

Todas as _____, ocorrem _____ na casa daqueles _____ sempre pelo mesmo motivo: a má influência dos amigos.

- a) **sextas-feiras – bate-bocas – casaizinhos**
- b) sexta-feira – bates-bocas – casaizinhos
- c) sextas-feiras – bate-boca – casalzinhos
- d) sexta-feira – bate-boca – casalzinhos

28 – Leia:

*Os irlandeses não só admiram a música **mas também apreciam a literatura brasileira.***

A oração coordenada em destaque classifica-se como

- a) sindética conclusiva.
- b) sindética adversativa.
- c) **sindética aditiva.**
- d) assindética.

29 – Assinale a alternativa em que todas as palavras recebem acento gráfico devido ao mesmo princípio.

- a) vídeo, freguês, exótico
- b) planície, anzóis, papéis
- c) **sábio, nódoa, espontâneo**
- d) pêssego, possível, privilégio

30 – Assinale a alternativa em que a palavra é formada pelo processo de composição por aglutinação.

- a) finalmente
- b) semicírculo
- c) **vinagre**
- d) girassol

31 – Assinale a alternativa em que o termo destacado é predicativo do sujeito.

- a) Os médicos julgaram **inevitável** a cirurgia.
- b) **Com o calor, aquela estrada parecia sem fim.**
- c) O eleitor considerou **desonesto** aquele candidato a deputado.
- d) A população de São Paulo achou **impróprio** o momento da paralisação.

32 – Assinale a alternativa em que a regência verbal não está de acordo com a norma culta.

- a) Esqueci-me completamente do nome de sua esposa.
- b) Lembrei-me de você na semana passada.
- c) Lembrei que tudo na vida é passageiro.
- d) **Esqueci do dia da sua formatura.**

33 – Em qual alternativa o termo destacado exerce função sintática de agente da passiva?

- a) Durante os protestos, a violência foi deixando suas marcas **pelo caminho.**
- b) **Pouco a pouco, aquele vilarejo foi tomado pela escuridão.**
- c) Seremos eternamente gratos **por toda essa gentileza.**
- d) Alugam-se apartamentos **por preço baixo.**

34 – Leia:

Nada como a indiferença do tempo, esse rolo compressor que esmaga todos os nossos momentos e os transforma em lembranças. Ele nos leva o futuro e nos deixa o passado.

No texto acima, há duas figuras de linguagem. São elas

- a) **metáfora e antítese.**
- b) eufemismo e antítese.
- c) metáfora e metonímia.
- d) prosopopeia e metonímia.

35 – Assinale a alternativa que contém, na sequência, o pronome oblíquo átono devidamente colocado junto à forma verbal, conforme rege a norma culta da língua.

Quanto aos políticos corruptos, não _____ meu voto, pois sempre _____ de ter colocado no poder um governante que _____ inocente quando há inúmeras provas contra ele.

- a) dou-lhes – arrepender-me-ei – se diz
- b) dou-lhes – arrependerei-me – diz-se
- c) **lhes dou – me arrependerei – se diz**
- d) lhes dou – arrepender-me-ei – diz-se

36 – Assinale a alternativa que completa, correta e respectivamente, os espaços da seguinte frase:

A manhã seguia calma naquela loja quando _____ começou um _____ na _____ de roupas. O gerente _____ em chamar a polícia, para resguardar o nome da loja.

- a) derrepente – reboliço – sessão – hesitou
- b) **de repente – rebuliço – seção – hesitou**
- c) de repente – rebuliço – sessão – exitou
- d) derrepente – reboliço – seção – exitou

37 – Em relação à circunstância expressa pela conjunção subordinativa **como**, coloque C para correto e E para errado, considerando a classificação feita entre parênteses. Em seguida, assinale a alternativa com a sequência correta.

- I- () A audiência será realizada como a lei determina. (comparação)
- II- () O tsunami no Japão ocorreu como os cientistas haviam previsto. (causa)
- III- () Como o aluno havia estudado, obteve bom resultado no concurso. (causa)
- IV- () Como a maioria dos alunos não havia entendido o conteúdo, o professor explicou-o novamente. (conformidade)

- a) **E – E – C – E**
- b) C – E – E – C
- c) E – C – E – C
- d) C – C – C – E

38 – Assinale a alternativa em que a frase **não** condiz com o tipo de voz verbal mencionado.

- a) **Ativa:** Eles tinham chegado a tempo.
- b) **Reflexiva:** Clemente banhou-se naquele rio.
- c) **Passiva analítica:** Foi tudo devidamente esclarecido.
- d) **Passiva pronominal:** **Vida e morte digladiam-se constantemente.**

39 – Está **incorreta** a concordância verbal da seguinte frase:

- a) **Se todos ajudassem, poderiam haver mais investimentos.**
- b) Sempre se buscam explicações para atitudes como essa.
- c) As pesquisas mostram que houve mais contratações.
- d) Algum de nós precisava dar o depoimento.

40 – As frases das alternativas abaixo compõem um trecho de um poema de Drummond. Assinale a única que contém pronome.

- a) Penetra surdamente no reino das palavras.
- b) **Lá estão os poemas que esperam ser escritos.**
- c) Estão paralisados, mas não há desespero.
- d) Há calma e frescura na superfície intata.

AS QUESTÕES DE 41 A 100 REFEREM-SE À ESPECIALIDADE DE MÚSICA

41 – Foi solicitado pelo Maestro (Mestre) da Banda, para uma solenidade específica, que um trecho de uma partitura escrita, originalmente para Trompete em Si bemol, fosse transcrito em uníssono para Trombone em Dó, Trompa em Fá e Clarineta em Lá. Assinale a alternativa que apresenta, respectivamente, os tons das novas partituras. Considere o tom da partitura do Trompete escrita em Lá Maior.

- a) Si Maior – Fá#Maior – Ré Maior
- b) Lá Maior – Mi Maior – Dó Maior
- c) Fá# Maior – Dó Maior – Lá Maior
- d) Sol Maior – Ré Maior – Si bemol Maior

42 – Assinale a alternativa em que as Armaduras de Clave correspondem aos tons vizinhos de Fá# menor.

- a)
- b)
- c)
- d)

43 – Assinale a alternativa em que os valores das figuras **não** preenchem corretamente o compasso.

- a)
- b)
- c)
- d)

44 – Analise e classifique a escala abaixo quanto ao modo, de acordo com seus intervalos. Em seguida, assinale a alternativa correta.

- a) Eólio
- b) Frígio
- c) **Dórico**
- d) Lócrio

45 – De acordo com os intervallos formados com as notas naturais (diatônicos), relacione a coluna da esquerda com a da direita e marque a alternativa que apresenta a sequência correta.

- 1 – Sextas e Sétimas () São todas maiores, com exceção de III-IV e VII-I, que são menores.
- 2 – Oitavas () São todas justas.
- 3 – Segundas () Todas que contiverem intercalado um dos semitons III-IV e VII-I são menores; aquelas que não contiverem são maiores.
- 4 – Terças () Todas as que contiverem intercalado um dos semitons III-IV e VII-I são maiores; aquelas que contiverem ambos são menores.

- a) 4 – 2 – 1 – 3
- b) **3 – 2 – 4 – 1**
- c) 3 – 1 – 2 – 4
- d) 2 – 3 – 4 – 1

46 – Assinale a alternativa que apresenta a sequência correta das notas em ordem crescente (do grave para o agudo).

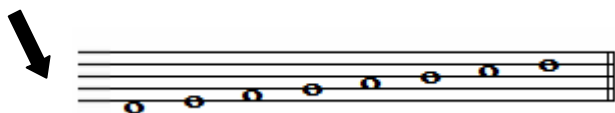
- 1 –
- 2 –
- 3 –
- 4 –
- 5 –
- 6 –

- a) 2 – 3 – 1 – 6 – 5 – 4
- b) 3 – 4 – 6 – 1 – 2 – 5
- c) 1 – 2 – 4 – 5 – 3 – 6
- d) **4 – 1 – 5 – 6 – 3 – 2**

47 – Em uma série harmônica, na qual o som gerador ou fundamental é Si bemol, quais são as notas do 4º, 5º e 7º harmônicos, respectivamente?

- a) **Si bemol – Ré – Lá bemol**
- b) Fá – Lá bemol – Dó
- c) Ré – Fá – Si bemol
- d) Fá – Si bemol – Fá

48 – Utilize a Armadura de Clave da coluna da esquerda na pauta abaixo. Em seguida, relacione as colunas e marque a alternativa com a sequência correta.



- 1 - () Modo Lídio
- 2 - () Menor - forma primitiva
- 3 - () Modo Dórico
- 4 - () Modo Jônio

- a) 1 – 3 – 2 – 4
 b) 2 – 4 – 1 – 3
 c) 4 – 3 – 1 – 2
 d) 4 – 1 – 3 – 2

49 – Assinale a alternativa que corresponde aos tons vizinhos indiretos do tom de Mi bemol menor.

- a) Sol bemol Maior – Ré bemol menor
 b) Dó bemol menor – Ré bemol menor
 c) Dó bemol Maior – Ré bemol Maior
 d) Lá bemol menor – Si bemol menor

50 – Assinale a alternativa que apresenta o único instrumento musical que contém todas as notas da Escala Geral.

- a) Piano de Cauda
 b) Grande Órgão
 c) Violão
 d) Cravo

51 – Analise o trecho harmonizado abaixo e marque a alternativa que apresenta a afirmativa correta quanto ao movimento das vozes.

- a) Há quartas ocultas e sextas ocultas.
 b) Há oitavas ocultas e quintas ocultas.
 c) Há oitavas ocultas e quartas ocultas.
 d) Há quintas ocultas e sétimas ocultas.

52 – Dado o tom de Lá Maior, assinale a alternativa que corresponde aos tons afastados.

- a) Ré Maior – Si menor
 b) Sol Maior – Sib Maior
 c) Fá# menor – Mi menor
 d) Dó# menor – Mi Maior

53 – Leia:

I – Flautato = imitar o som da flauta.

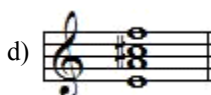
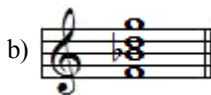
II – Sautillé = forma especial de staccato produzido pelo peso do próprio arco.

III – Bouché = sons fechados ou tampados obtidos na trompa com a mudança de posição da mão no pavilhão do instrumento.

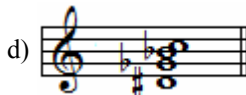
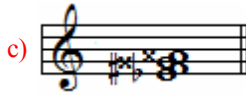
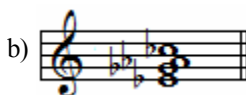
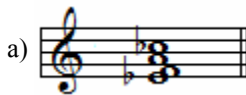
Está correto o que se afirma em

- a) I e III apenas.
 b) I e II apenas.
 c) III apenas.
 d) I, II e III.

54 – Considerando a escala menor melódica ascendente no tom de Ré menor, assinale a alternativa que apresenta o acorde formado sobre o grau IV da respectiva escala,.



55 – Analise o acorde abaixo e assinale a alternativa equivalente à sua enarmonia.



56 – Assinale a alternativa que completa corretamente as lacunas do texto abaixo.

Considerando a escala de _____ como modelo e acrescentando _____ na nota _____ forma-se a escala _____.

- a) Dó Maior – bemol – sol – menor
- b) Dó menor – bemol – lá – menor harmônica
- c) Mi menor – sustenido – si – menor melódica
- d) Lá menor – sustenido – sol – menor harmônica

57 – Observando a série harmônica do Som Gerador até o sétimo som, quantos intervalos de 3ª menor podem ser encontrados?

- a) Um
- b) Dois
- c) Três
- d) Nenhum

58 – Dentre as alternativas, qual corresponde, correta e respectivamente, à sequência dos seguintes sinais de intensidade:

p – ff – mf – mp – ppp

- a) piano, fortíssimo, forte, piano, pianíssimo
- b) pianíssimo, fortíssimo, forte, piano, pianíssimo
- c) pianíssimo, forte, mezzo forte, mezzo piano, pianíssimo
- d) piano, fortíssimo, mezzo forte, mezzo piano, pianíssimo

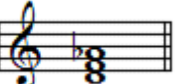
59 – Na Série Harmônica, qual a classificação do intervalo existente entre o 4º e 5º harmônicos?

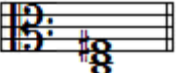
- a) 4ª Justa
- b) 3ª Maior
- c) 3ª menor
- d) 5ª Justa

60 – Analise as assertivas abaixo e marque V para Verdadeiro e F para Falso. Em seguida, assinale a alternativa que apresenta a sequência correta.

()  = Acorde Frígio formado sobre o Grau II

()  = Acorde Lídio formado sobre o Grau VII

()  = Acorde Diminuto

()  = Acorde Perfeito menor

- a) V – F – F – V
- b) V – V – V – F
- c) F – V – F – V
- d) F – V – V – F

61 – Um solo escrito originalmente para Flauta em Dó, precisa ser transcrito para Trompa em Fá. Assinale a alternativa que corresponde ao tom em que será escrita a partitura da Trompa, sendo o tom original Fá# menor.

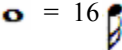
a) 

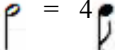
b) 

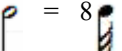
c) 

d) 

62 – Marque V para Verdadeiro e F para Falso. Em seguida, assinale a alternativa que apresenta a sequência correta.

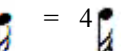
()  = 16

()  = 4

()  = 8

()  = 8

()  = 4

()  = 4

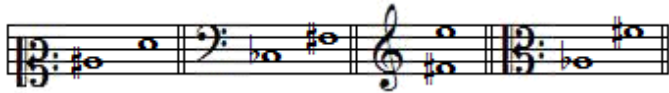
- a) V – V – F – F – V – V
- b) V – F – V – F – F – V
- c) F – V – V – V – F – F
- d) F – F – F – V – V – F

63 – Assinale a alternativa que preenche corretamente a lacuna.

A Escala Geral contém ___ oitavas.

- a) 10
- b) 8
- c) 6
- d) 5

64 – Analise os intervalos abaixo e marque a alternativa que apresenta, na sequência, a classificação correta.



- a) 4ª diminuta - 4ª Justa - 7ª menor - 6ª Aumentada
- b) 5ª Aumentada - 4ª Aumentada - 7ª Maior - 6ª Maior
- c) 4ª diminuta - 4ª Superaumentada - 7ª menor - 6ª Aumentada
- d) 5ª Aumentada - 4ª Aumentada - 7ª menor - 6ª Superaumentada

65 – Assinale a alternativa que apresenta a sequência correta dos nomes das notas nas respectivas claves.



- a) SOL – FÁ – MI – RÉ – LÁ
- b) SOL – FÁ – RÉ – SI – LÁ
- c) SI – SOL – RÉ – MI – FÁ
- d) SI – LÁ – RÉ – MI – FÁ

66 – Qual das alternativas completa corretamente a assertiva:

Os acordes perfeitos menores são encontrados nos graus

- a) I, V e VII das menores – II, III e IV das Maiores.
- b) I, IV e V das menores – I, III e VI das Maiores.
- c) II, IV e V das Maiores – I, III e VI das menores.
- d) II, III e IV das Maiores – I e IV das menores.

67 – Assinale a alternativa que completa correta e respectivamente as lacunas do texto abaixo.

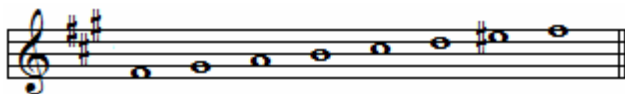
A Escala de Tons Inteiros é formada exclusivamente por _____. Construindo a escala rigorosamente dentro dessa regra, a _____ nota não é igual à _____.

- a) semitons – penúltima – primeira
- b) tons inteiros – última – primeira
- c) semitons – última – primeira
- d) sustenidos – sétima – última

68 – Assinale a alternativa que apresenta somente tons afastados de Dó menor.

- a) Si Maior – Sib Maior
- b) Lá Maior – Sol menor
- c) Ré menor – Solb Maior
- d) Fá menor – Mib Maior

69 – Considerando a escala abaixo, marque a alternativa correta quanto aos tons vizinhos.



- a) Os vizinhos diretos têm três notas características, com exceção do tom relativo que tem duas notas características.
- b) Os vizinhos diretos têm duas notas características, com exceção do tom vizinho que tem apenas uma.
- c) Os vizinhos indiretos têm duas notas características.
- d) O tom é Maior e o seu relativo é ré menor.

70 – Relacione a coluna da esquerda com a da direita e marque a alternativa que apresenta a sequência correta.



1 – () Segunda inversão



2 – () Posição Fundamental



3 – () Terceira inversão



4 – () Ordem indireta

- a) 2 – 1 – 4 – 3
- b) 2 – 3 – 4 – 1
- c) 3 – 2 – 1 – 4
- d) 4 – 1 – 2 – 3

71 – De acordo com a divisão ternária de valores, a (pausa da semínima pontuada) vale por:

- a) 3 ♪
- b) 2 ♪
- c) 4 ♪
- d) 2 ♪

72 – Assinale a alternativa em que os andamentos estão descritos de forma crescente, isto é, do mais lento ao mais rápido.

- a) Grave – Largo – Adágio
- b) Moderato – Allegretto – Maestoso
- c) Andantino – Sostenuto – Andante
- d) Allegretto – Moderato – Andantino

73 – Fazendo-se a enarmonia de todas as notas de um acorde, ele

- a) mudará o seu estado e conservará a mesma posição.
- b) conservará o seu estado e mudará a sua posição.
- c) conservará o mesmo estado e a mesma posição.
- d) mudará o seu estado e a sua posição.

74 – Assinale a alternativa que completa, correta e respectivamente, as lacunas do texto abaixo.

A única alteração cujo efeito é sempre descendente é o _____ e a única alteração cujo efeito é sempre ascendente é o _____.

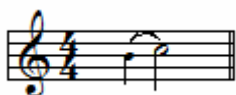
- a) dobrado bemol – dobrado sustenido
- b) dobrado bemol – sustenido
- c) bemol – dobrado sustenido
- d) bemol – sustenido

75 – Relacione a coluna da esquerda com a da direita e marque a alternativa que apresenta a sequência correta.

- 1 – Apojatura irregular () É um ornamento que se compõe de duas notas que precedem a nota real.
- 2 – Grupeto medial () Na sua execução, tira a duração do final da nota que a antecede e não do início da nota seguinte.
- 3 – Mordente () Na sua execução, não forma com a nota real um intervalo de segunda.
- 4 – Acicatura () É executado no meio ou no final da nota real.

- a) 4 – 3 – 1 – 2
 b) 3 – 4 – 2 – 1
 c) 3 – 2 – 1 – 4
 d) 3 – 4 – 1 – 2

76 – O ornamento representado na figura abaixo é uma apojatura



- a) breve superior.
 b) longa superior.
 c) breve inferior.
 d) longa inferior.

77 – Considerando a escala diatônica de Lá bemol Maior, assinale a alternativa que apresenta seus 2 semitons diatônicos.

- a) Fá - Sol bemol ; Si bemol - Dó
 b) Mi bemol - Fá ; Si bemol - Dó
 c) Dó - Ré bemol ; Sol - Lá bemol
 d) Ré bemol - Mi bemol ; Dó - Ré bemol

78 – Quanto aos intervalos, quais são classificados como consonantes imperfeitos.

- a) 8ª Justa – 5ª Justa – 4ª Justa
 b) 8ª Justa – 5ª diminuta – 4ª diminuta
 c) 4ª Aumentada – 5ª diminuta – 7ª menor
 d) 3ª Miores e menores – 6ª Miores e menores

79 – Assinale a alternativa em que as pausas são equivalentes ao exemplo abaixo.



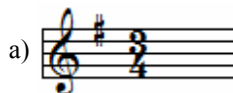
- a)
 b)
 c)
 d)

80 – Assinale a alternativa em que a armadura de clave caracteriza o tom de efeito da melodia abaixo.

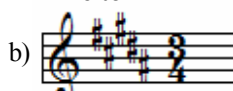
Trompa em Fá (Escrita)



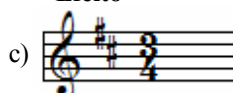
Efeito



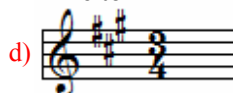
Efeito



Efeito



Efeito



81 – Considerando a Música Clássica, relacione a coluna da esquerda com a da direita e marque a alternativa que apresenta a sequência correta. Obs.: um número será usado mais de uma vez.

- 1 - Gluck () Fidélio
 2 - Mozart () Orfeu e Eurídice
 3 - Beethoven () Don Giovanni
 () Quartetos Rassumousky

- a) 3 – 1 – 2 – 3
 b) 3 – 2 – 1 – 3
 c) 2 – 1 – 2 – 3
 d) 1 – 1 – 3 – 2

82 – Analise o trecho musical abaixo:



Em relação à modulação, é **incorreto** afirmar que nos compassos

- a) 1 e 2, o tom é de Dó Maior modulando para Sol Maior nos compassos 3 e 4.
 b) 7 e 8, o tom é de Mi menor modulando para Ré Maior nos compassos 9 e 10.
 c) 11 e 12, o tom é de Sol Maior e nos compassos 13 e 14 o tom continua em Sol Maior.
 d) 3 e 4, o tom é de Sol Maior modulando para Lá Maior nos compassos 5 e 6.

83 – Quanto ao Acorde de Sétima, é **incorreto** afirmar que

- a) é chamado de tétrade.
- b) é também chamado de acorde de sétima ajuntada ou agregada.
- c) **o acorde de sétima diatônico é formado por notas de uma escala alterada pelas terças sobrepostas.**
- d) tem quatro notas diferentes e é formado por três terças sobrepostas.

84 – Assinale a alternativa que apresenta a armadura de Clave que tornará os acordes seguintes classificados respectivamente, em 5ª diminuta, Perfeito Maior e Sétima da Dominante.



- a)
- b)
- c)
- d)

85 – Assinale a alternativa que completa corretamente as lacunas do texto abaixo.

A escala geral compreende _____ sons, sendo o mais grave o _____ e o mais agudo _____.

- a) 96 – Dó-1 (Dó menos um) – Dó7
- b) 97 – Dó-1 (Dó menos um) – Dó7
- c) 96 – Dó-2 (Dó menos dois) – Dó6
- d) **97 – Dó-2 (Dó menos dois) – Dó7**

86 – Assinale a alternativa que apresenta, corretamente, as armaduras de clave das escalas homônimas associadas.

- a) X
- b) **X**
- c) X
- d) X

87 – Assinale a alternativa que completa corretamente a assertiva abaixo.

A palavra “escala” tem a sua origem no latim “scala”, que significa

- a) artificial.
- b) exótica.
- c) natural.
- d) **gama.**

88 – Por quantos sons é formado o Acorde de Nona?

- a) 3
- b) **5**
- c) 6
- d) 9

89 – Assinale a alternativa que completa corretamente as lacunas do texto abaixo.

Podemos afirmar que o modo _____ é um modo _____ e o intervalo característico é _____.

- a) lídio – menor – 7ª menor
- b) frígio – Maior – 3ª menor
- c) **dórico – menor – 6ª Maior**
- d) mixolídio – Maior – 7ª Maior

90 – Assinale a alternativa que apresenta o acorde formado sobre o VI grau da escala menor melódica ascendente.

- a) Perfeito Maior
- b) Perfeito menor
- c) 7ª Dominante
- d) **5ª diminuta**

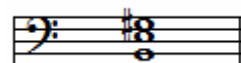
91 – Considerando a extensão de vozes na Escala Geral, relacione as colunas e, em seguida, marque a alternativa que apresenta a sequência correta.

Obs: dois números não serão usados.

- 1 – Soprano () Fá2 ao Ré4
- 2 – Tenor () Dó3 ao Lá4
- 3 – Baixo () Dó2 ao Lá3
- 4 – Contralto () Fá1 ao Ré3
- 5 – Meio Soprano
- 6 – Barítono

- a) 4 – 3 – 5 – 1
- b) 1 – 3 – 2 – 4
- c) **4 – 1 – 2 – 3**
- d) 2 – 1 – 6 – 3

92 – Analise o acorde abaixo e indique a alternativa que apresenta os graus da escala em que ele poderá ser encontrado.



- a) V de Lá Maior – III de Dó# Maior – VI de Sol# menor
- b) V de Lá menor – VI de Sol# menor – III de Dó Maior
- c) II de Ré Maior – IV de Mi menor - IV de Mi Maior
- d) **I de Mi Maior – IV de Si Maior – V de Lá Maior**

93 – Observe os sinais de abreviaturas e suas respectivas execuções. Em seguida, assinale a alternativa correta.

a) 

b) 

c) 


d) 

94 – Analise o exemplo abaixo e assinale a alternativa que corresponde ao nome correto da coroa sobre uma pausa.



- a) Suspensão
- b) Fermata
- c) Parada
- d) Cesura

95 – Observe o trecho abaixo e assinale a alternativa que corresponda à correta execução.



- a) 1 – 2 – 2 – 3 – 4 – 5 – 4 – 6 – 7 – 2 – 3 – 4 – 8
- b) 1 – 2 – 2 – 3 – 4 – 5 – 4 – 6 – 7 – 2 – 2 – 3 – 4 – 8
- c) 1 – 2 – 3 – 4 – 5 – 4 – 6 – 7 – 2 – 2 – 3 – 4 – 5 – 4 – 8
- d) 1 – 2 – 2 – 3 – 4 – 5 – 4 – 6 – 7 – 2 – 3 – 4 – 5 – 4 – 8

96 – Leia as assertivas abaixo.

I – O violino e o violoncelo são instrumentos de cordas friccionadas.

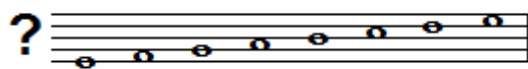
II – A harpa e o violão são instrumentos de cordas dedilhadas.

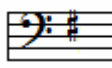

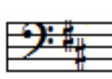
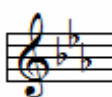
III – O piano não é um instrumento de cordas.

Está correto o que se afirma em

- a) II e III apenas.
- b) I e II apenas.
- c) III apenas.
- d) I, II e III.

97 – Assinale a alternativa em que a Armadura de Clave caracteriza a escala abaixo no modo Lídio.



- a) 
- b) 
- c) 
- d) 

98 – Sobre movimento de vozes e melodia, marque V para Verdadeiro e F para Falso. Em seguida, assinale a alternativa que apresenta a sequência correta.

- () Inciso – é uma pequena célula musical formada por um impulso e um repouso.
- () Motivo – é uma figura musical breve com forma clara e precisa.
- () Movimento Paralelo – é quando as vozes se movimentam em direção contrária, uma em relação à outra.
- () Período – é geralmente formado por duas frases, antecedente e subsequente, terminando com uma cadência formada por duas ou três frases.
- () Movimento Oblíquo – é quando uma voz se mantém enquanto a outra se movimenta em qualquer direção.

- a) F – F – V – V – F
- b) V – V – F – F – V
- c) F – V – F – F – V
- d) V – F – V – F – F

99 – Na Série Harmônica de Si bemol, qual nota representa o 3º som?

- a) Si^b
- b) Ré
- c) Fá
- d) Lá^b

100 – Considerando as características da música e do som, marque V para Verdadeiro e F para Falso e assinale a alternativa que apresenta a sequência correta.

- () A melodia, harmonia, contraponto e o ritmo são características principais do som.
- () Altura é determinada pela frequência das vibrações, isto é, da sua velocidade. Quanto maior for a velocidade da vibração, mais agudo será o som.
- () Harmonia é o conjunto de sons dispostos em ordem simultânea (concepção vertical da música).
- () O timbre ordena e proporciona os sons que constituem a melodia e a harmonia.

- a) F – V – V – F
- b) V – F – V – V
- c) F – V – F – F
- d) V – V – V – F